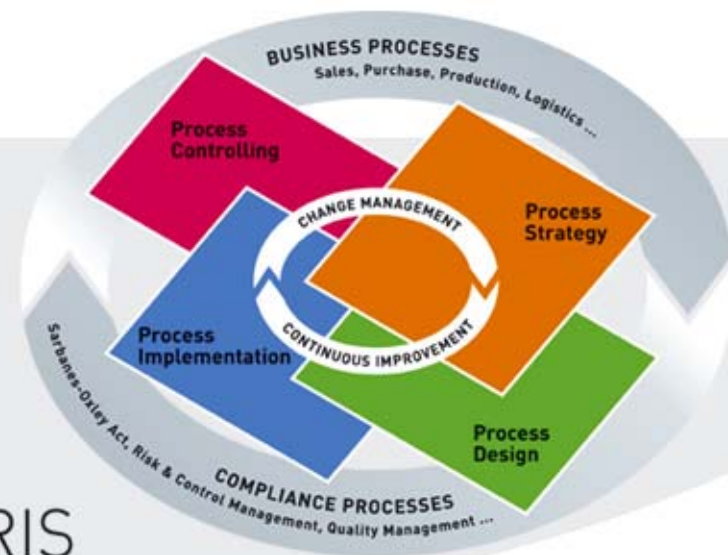


从技术到管理之路 - CIO如何变脸CPO -

洪中博士

2006年4月23日

德国 IDS Scheer 股份公司



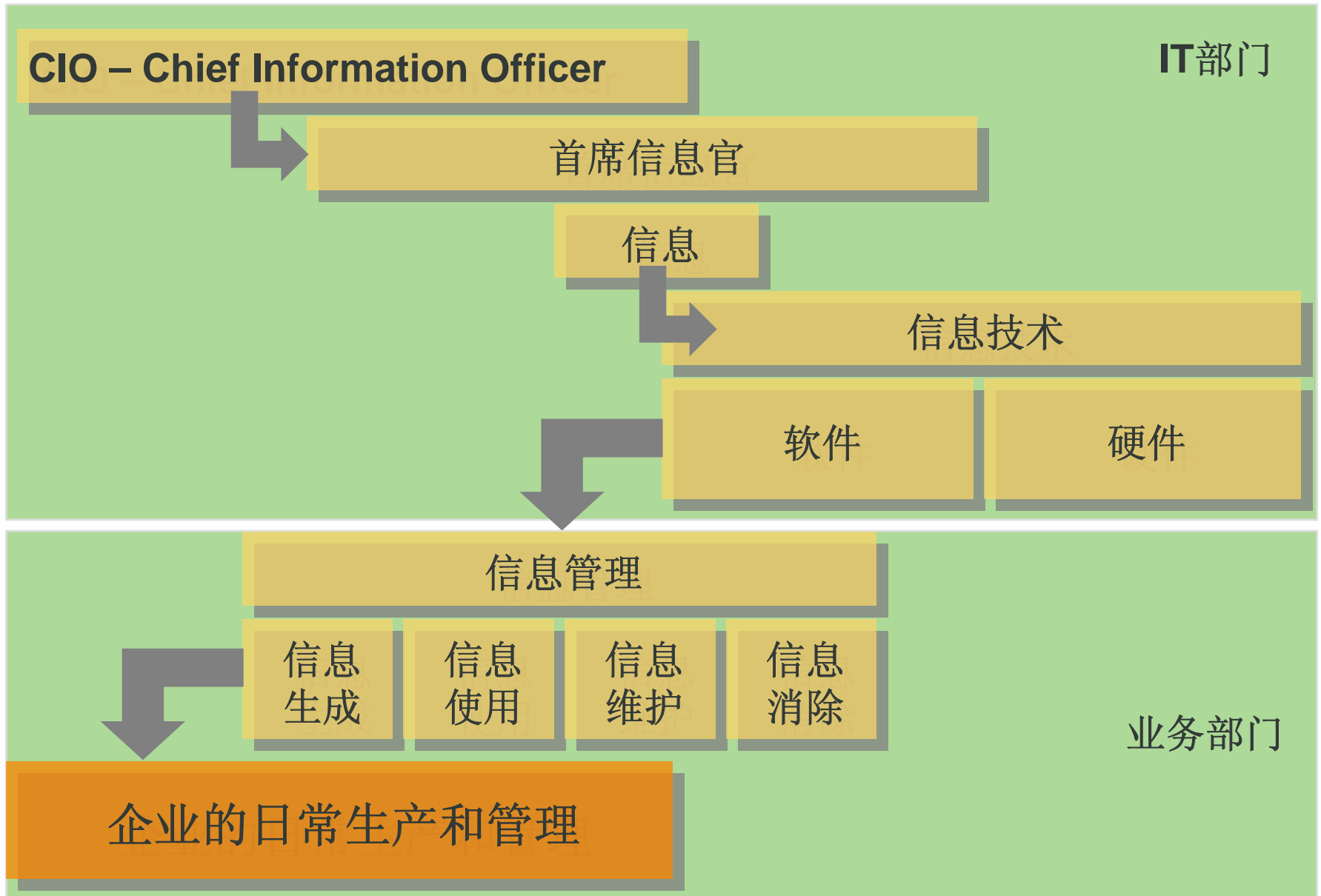
ARIS
Business Process Excellence

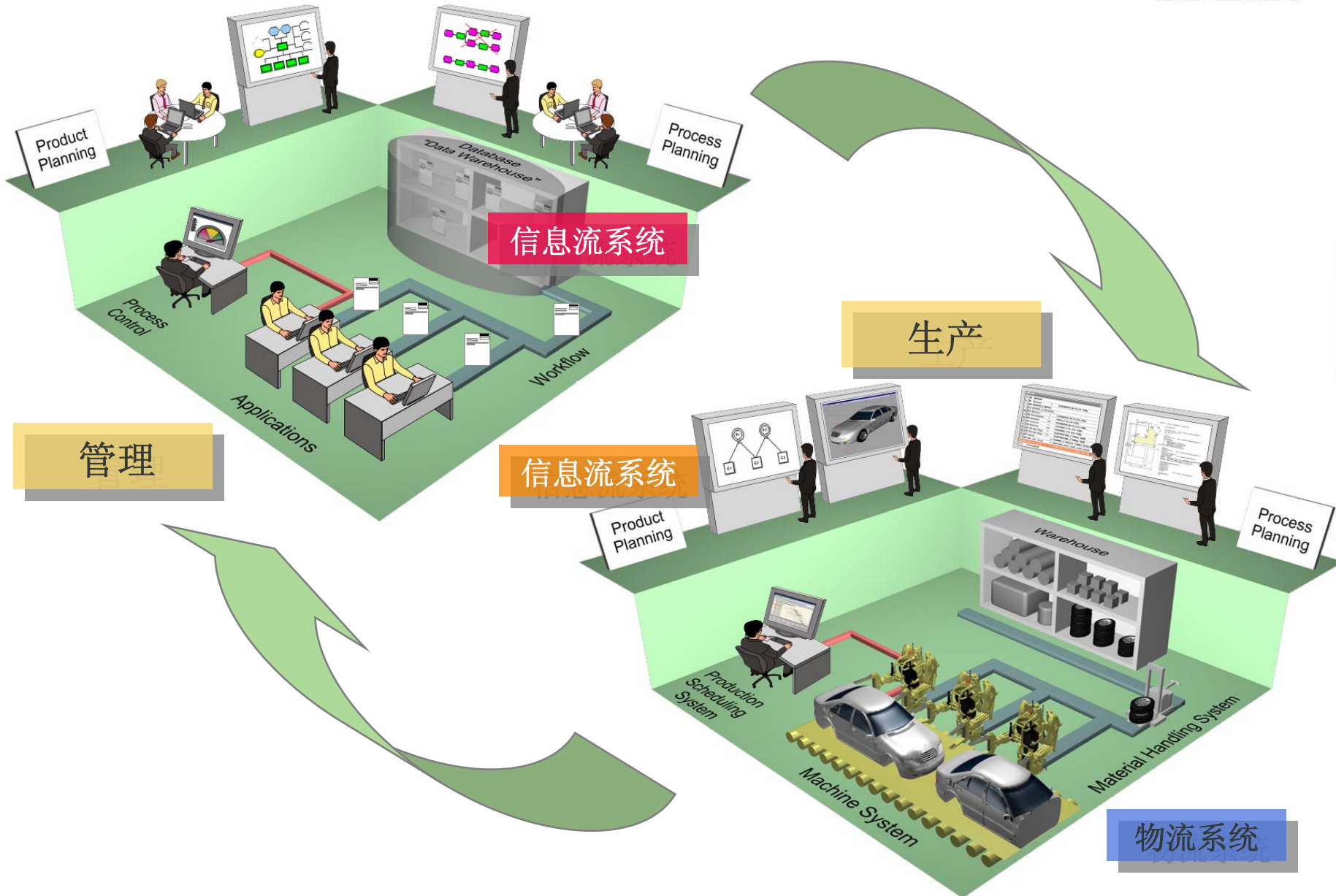
1. 从CIO到CPO

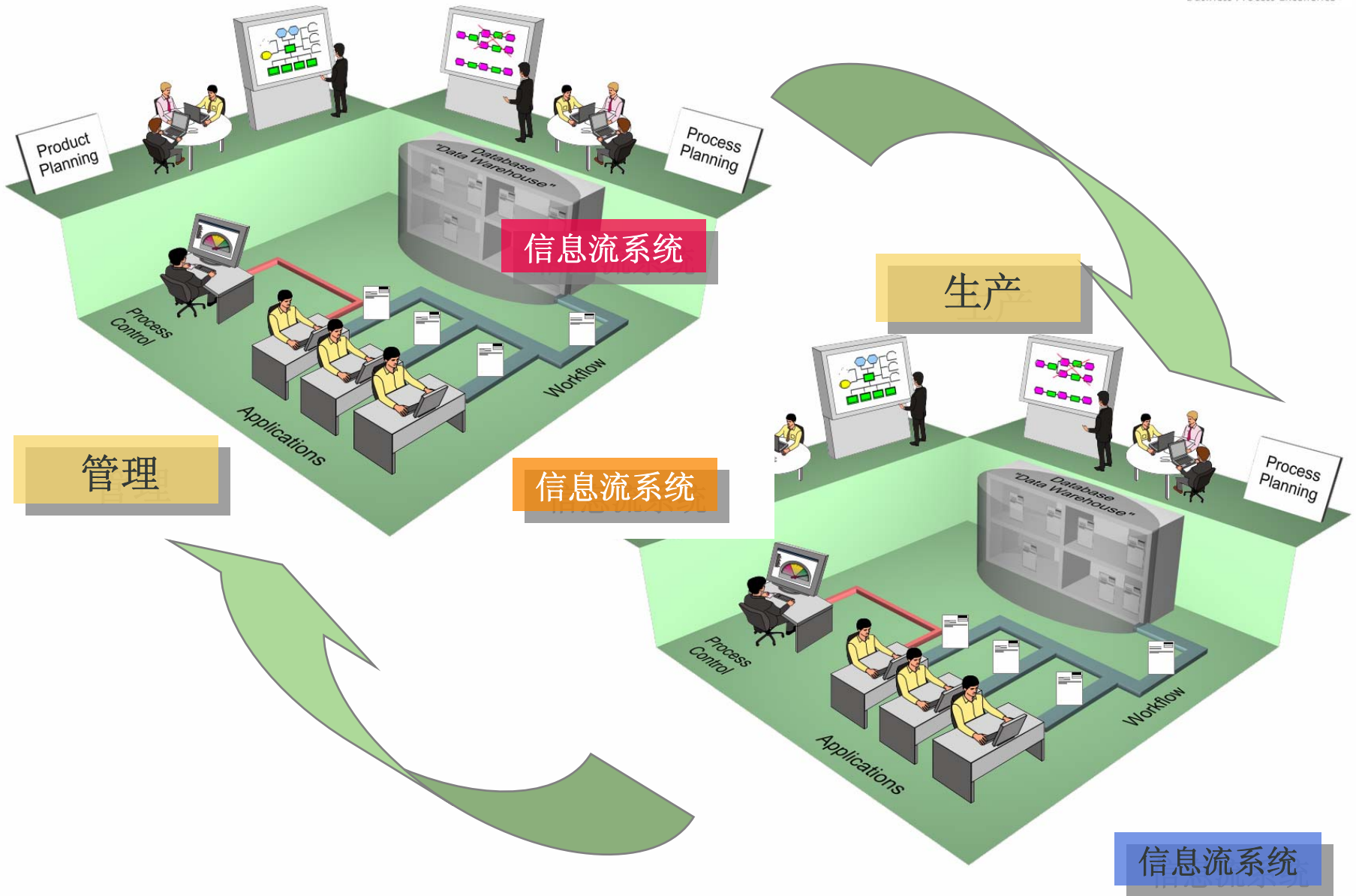
2. 从技术到管理

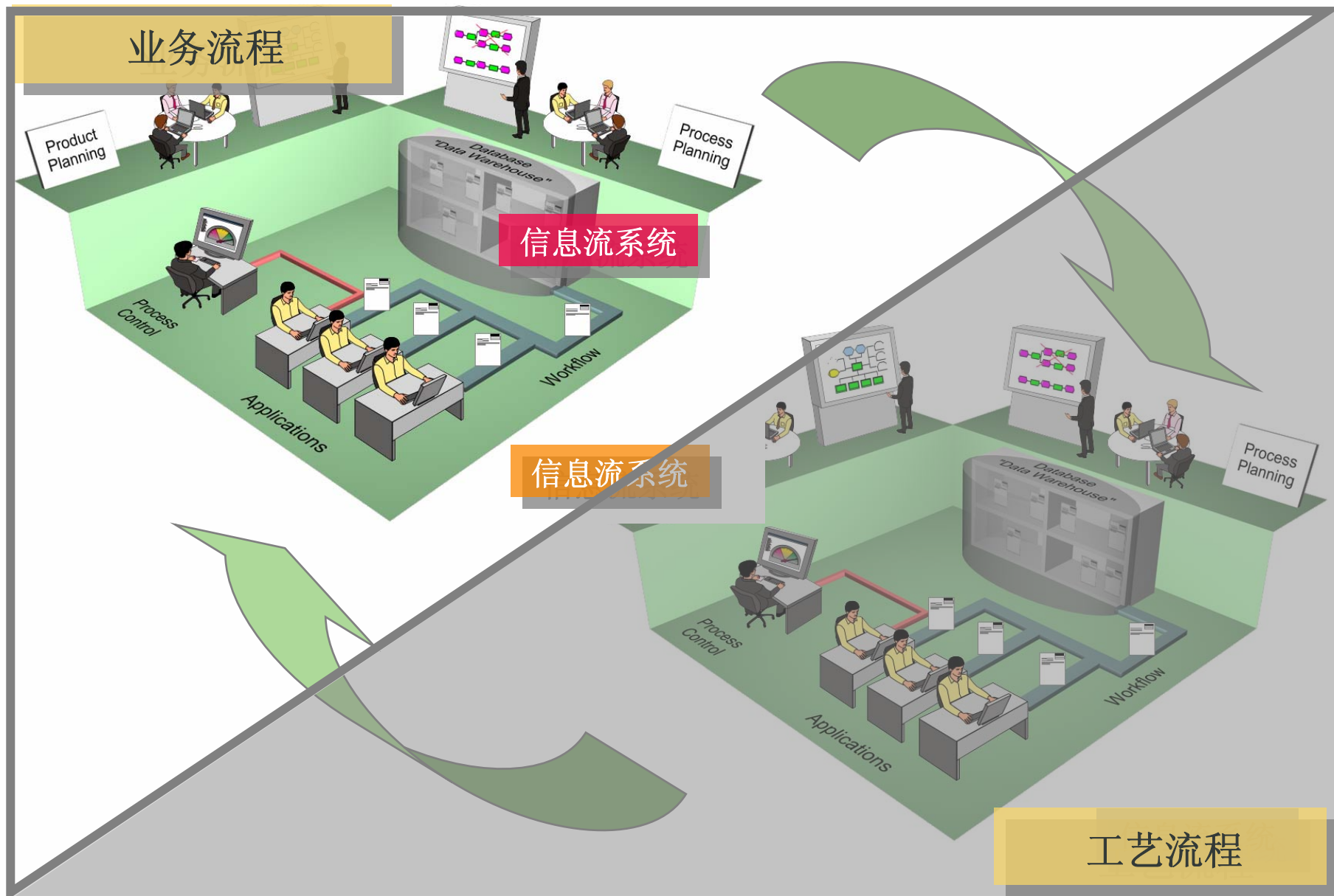
3. 从组织到效益

CIO 的职责是。。。

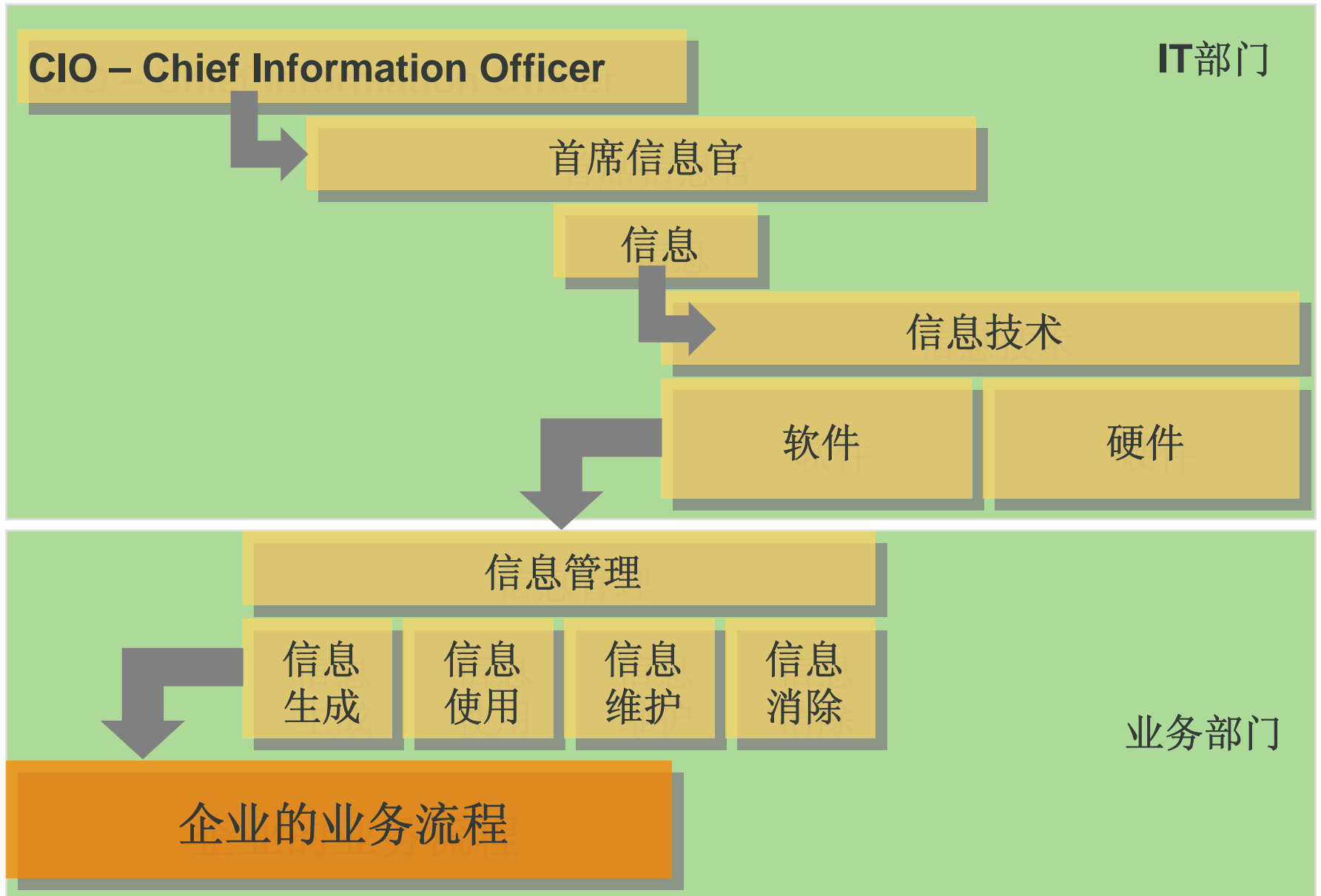


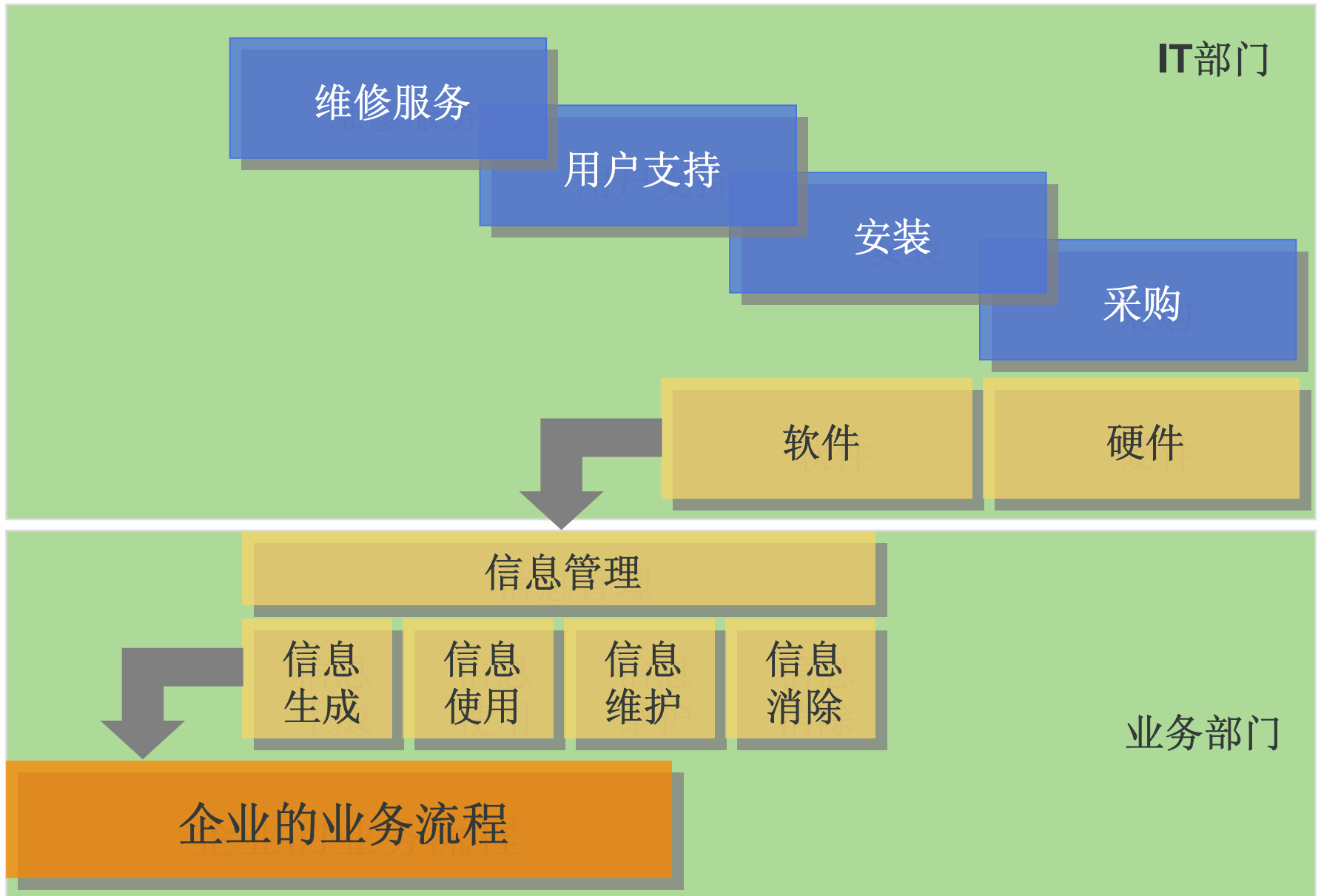




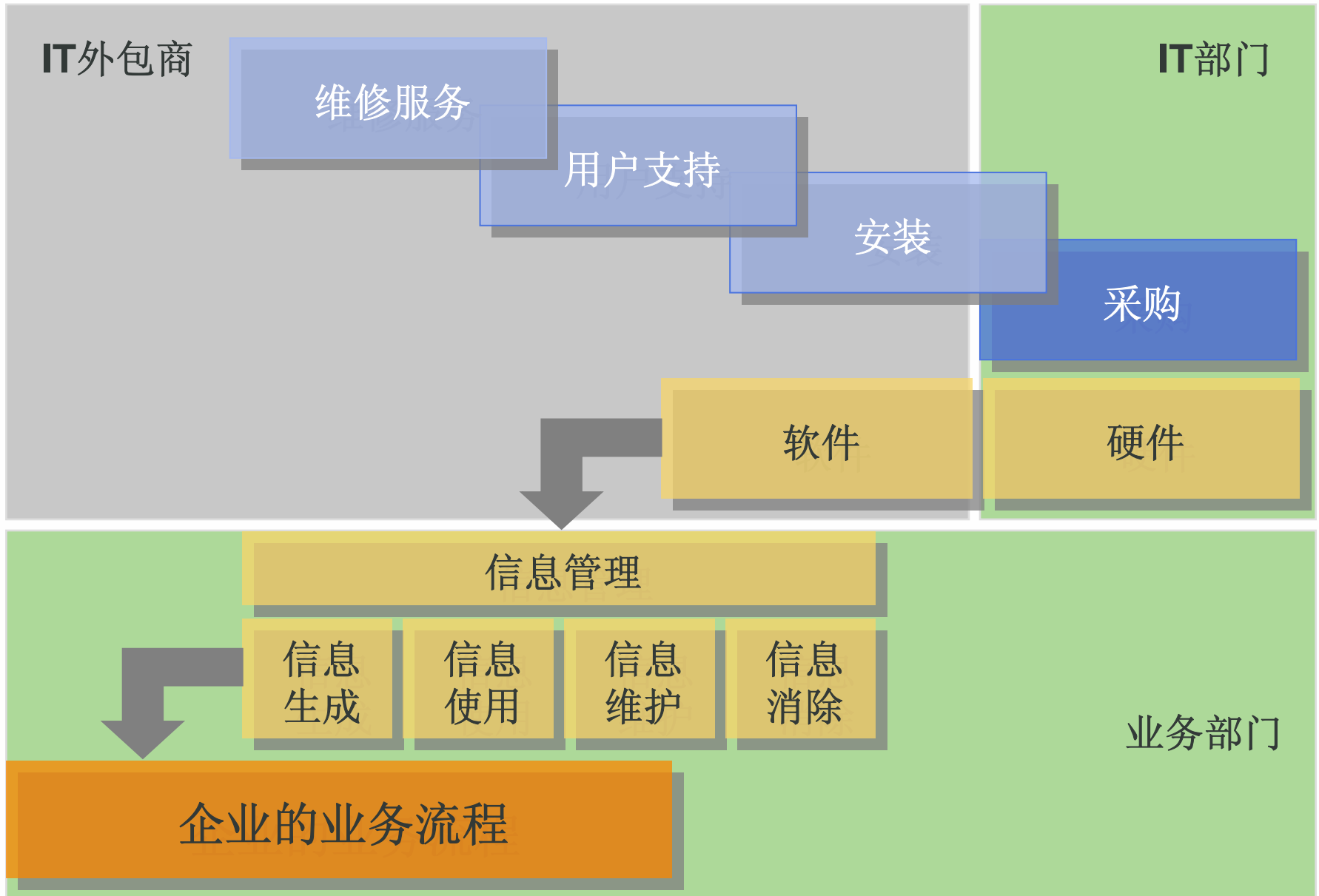


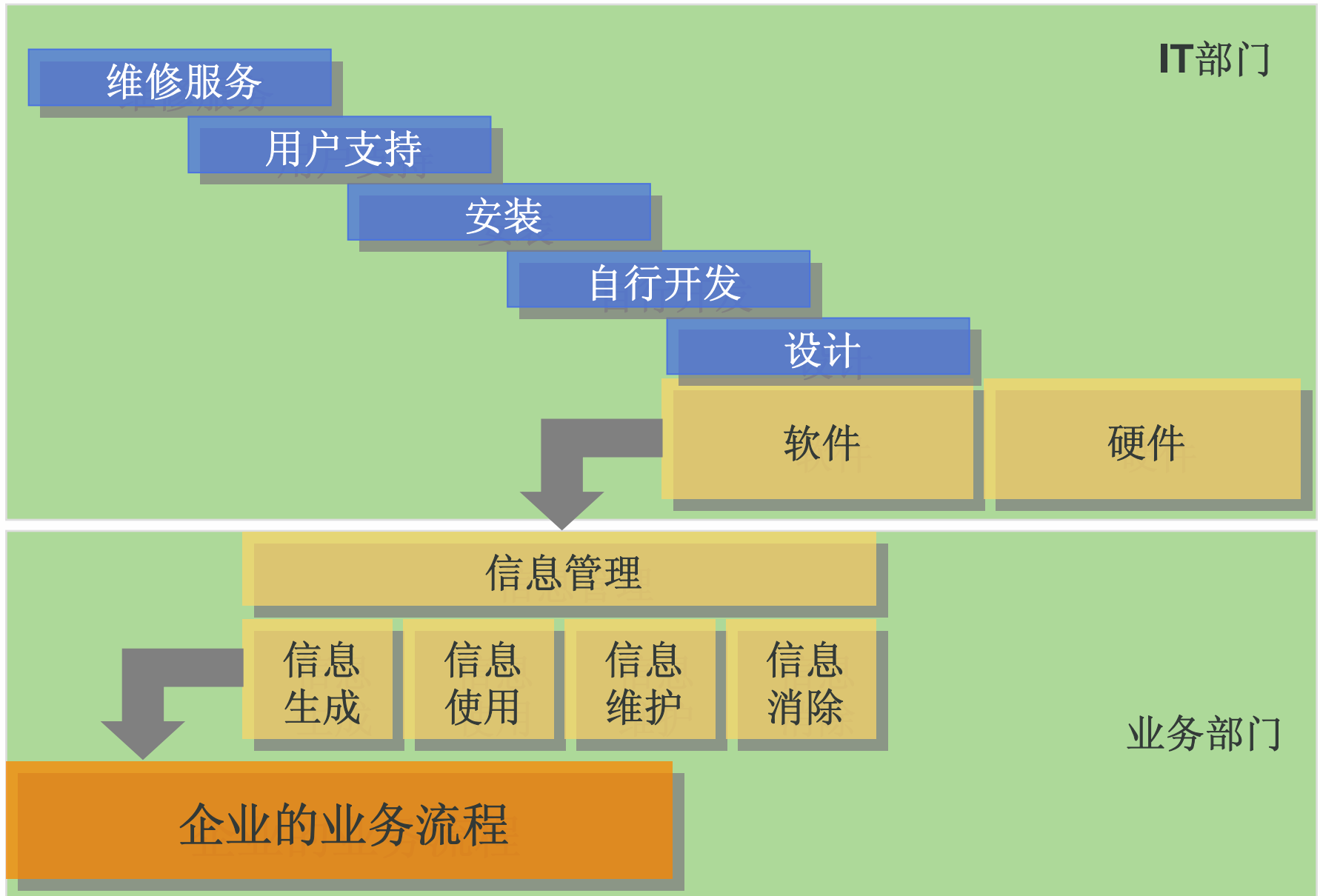
CIO 的职责主要是支持企业业务流程的运行

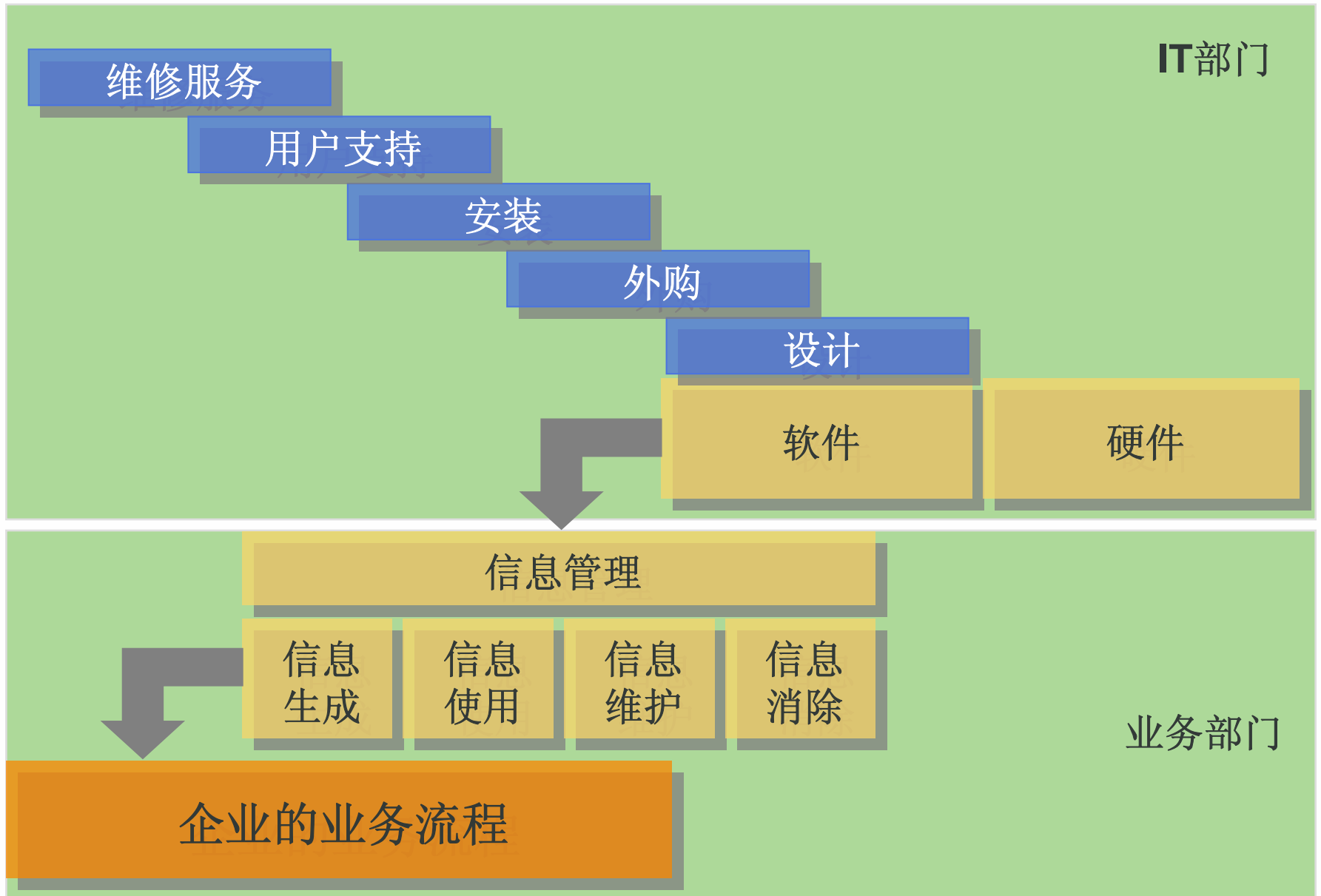




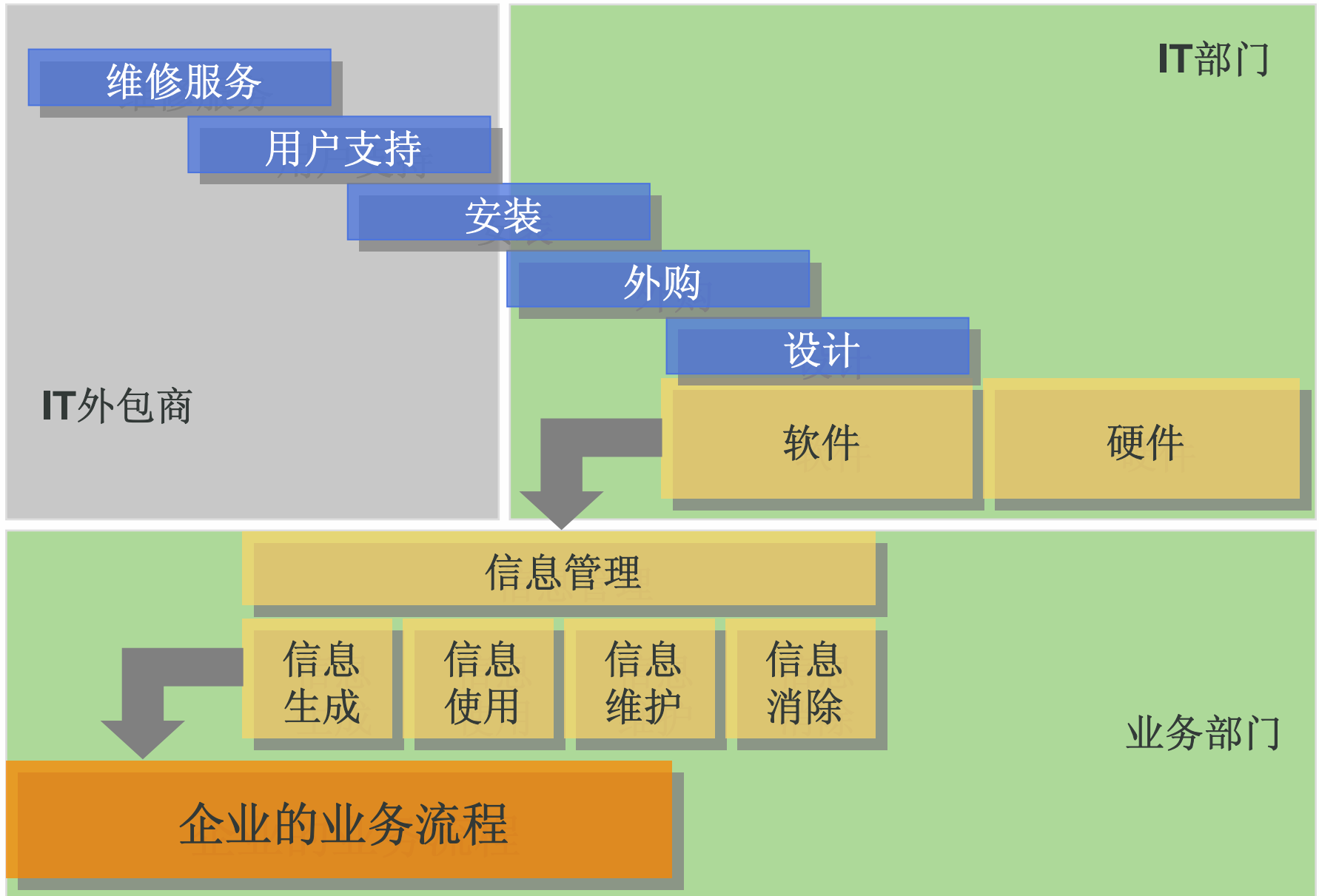
IT部门的职责 – 硬件服务（2）



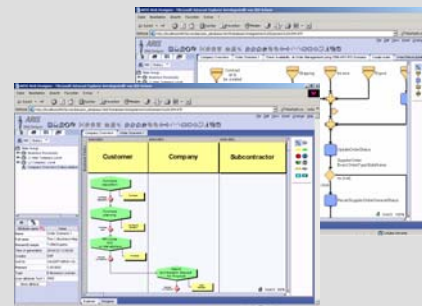




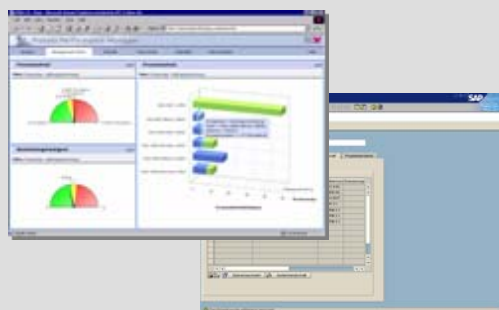
IT部门的职责 – 软件服务 (3)



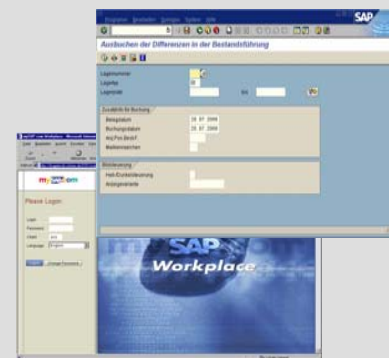
- IT产品模块化



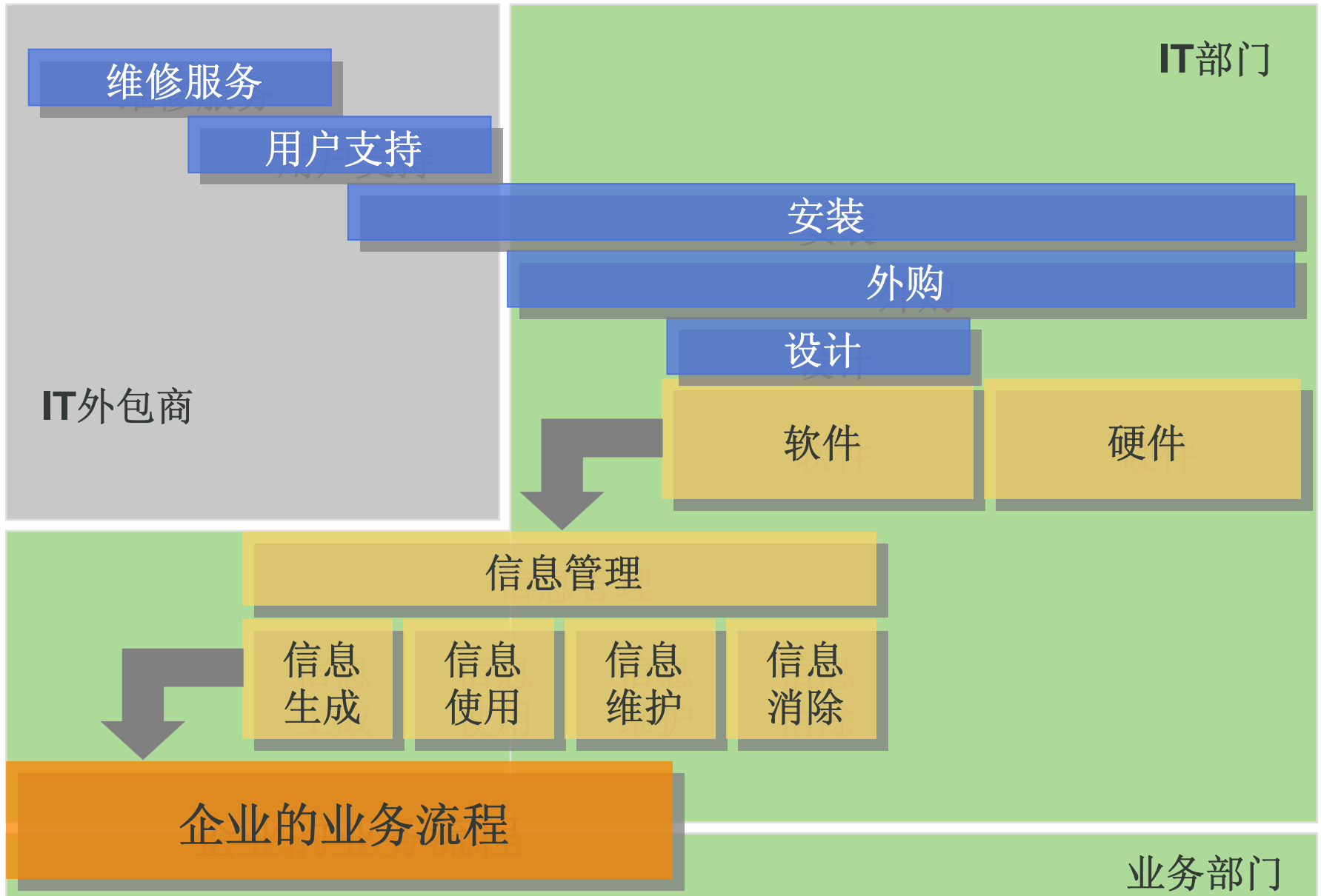
- 系统接口通用化



- 数据管理专业化



- 业务流程标准化



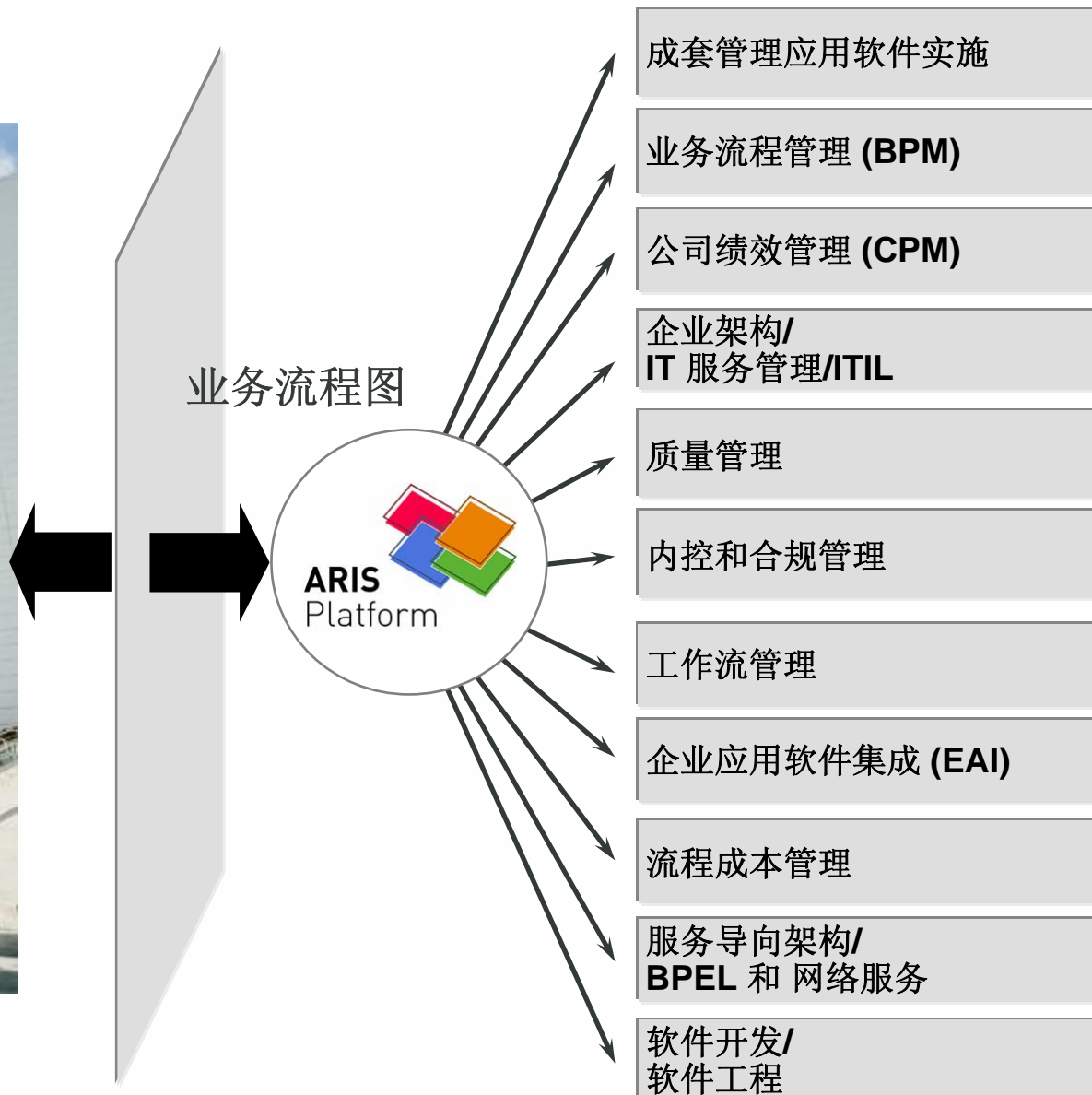
1. 从CIO到CPO

2. 从技术到管理

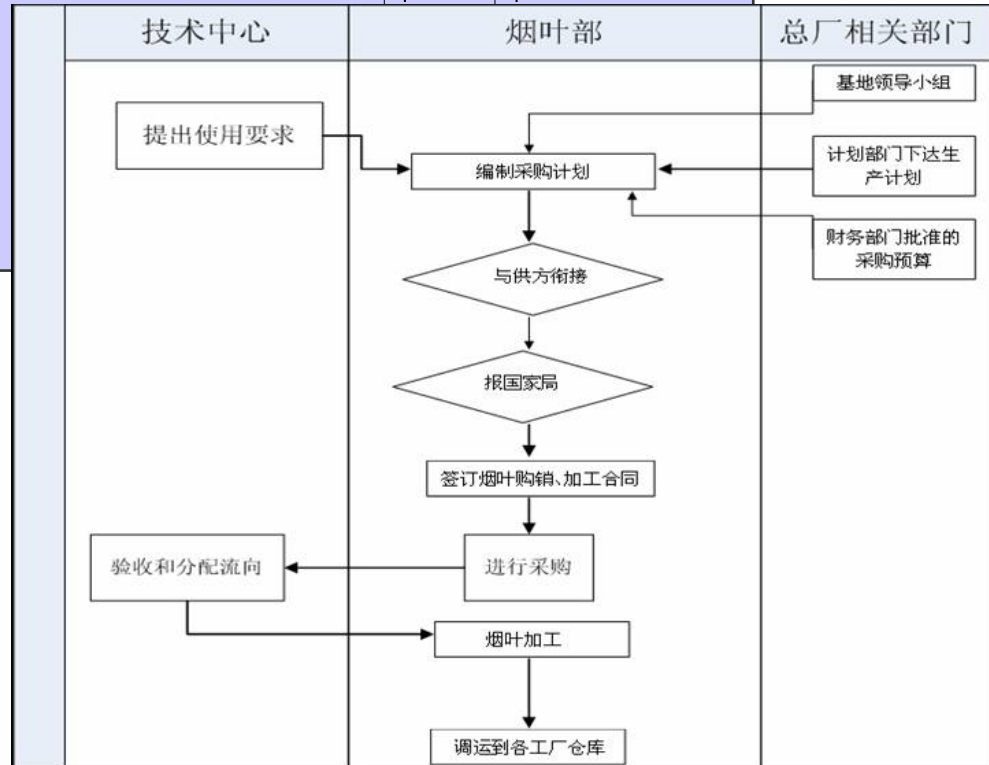
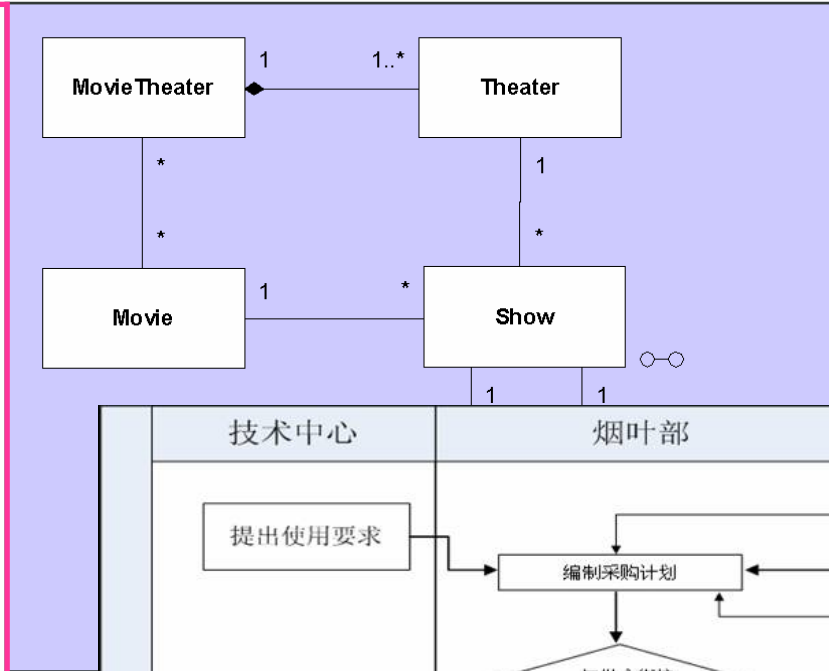
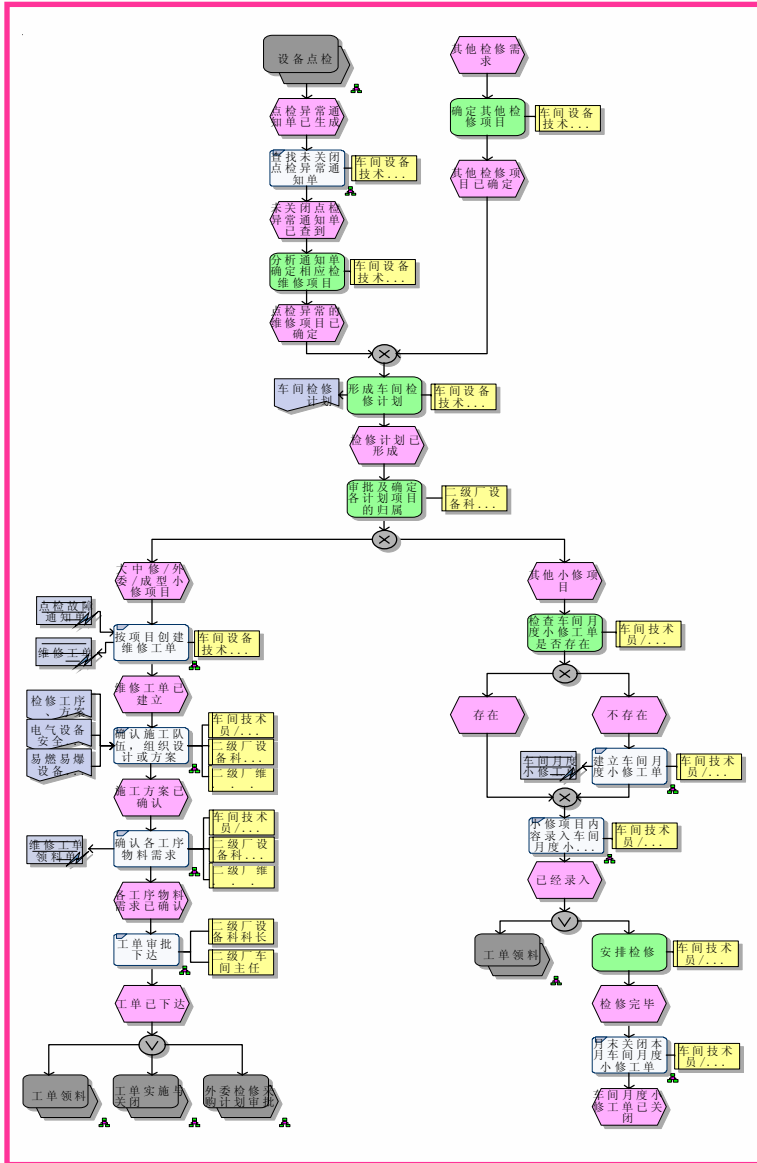
3. 从组织到效益



企业业务现实



操作层面上的流程图绘制



管理层面

欧洲地图

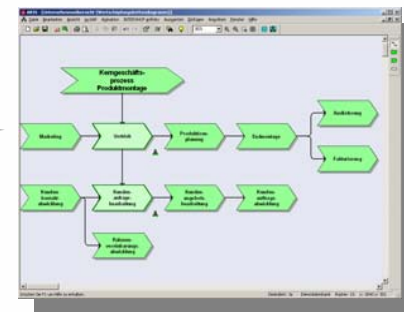
德国地图

区域地图

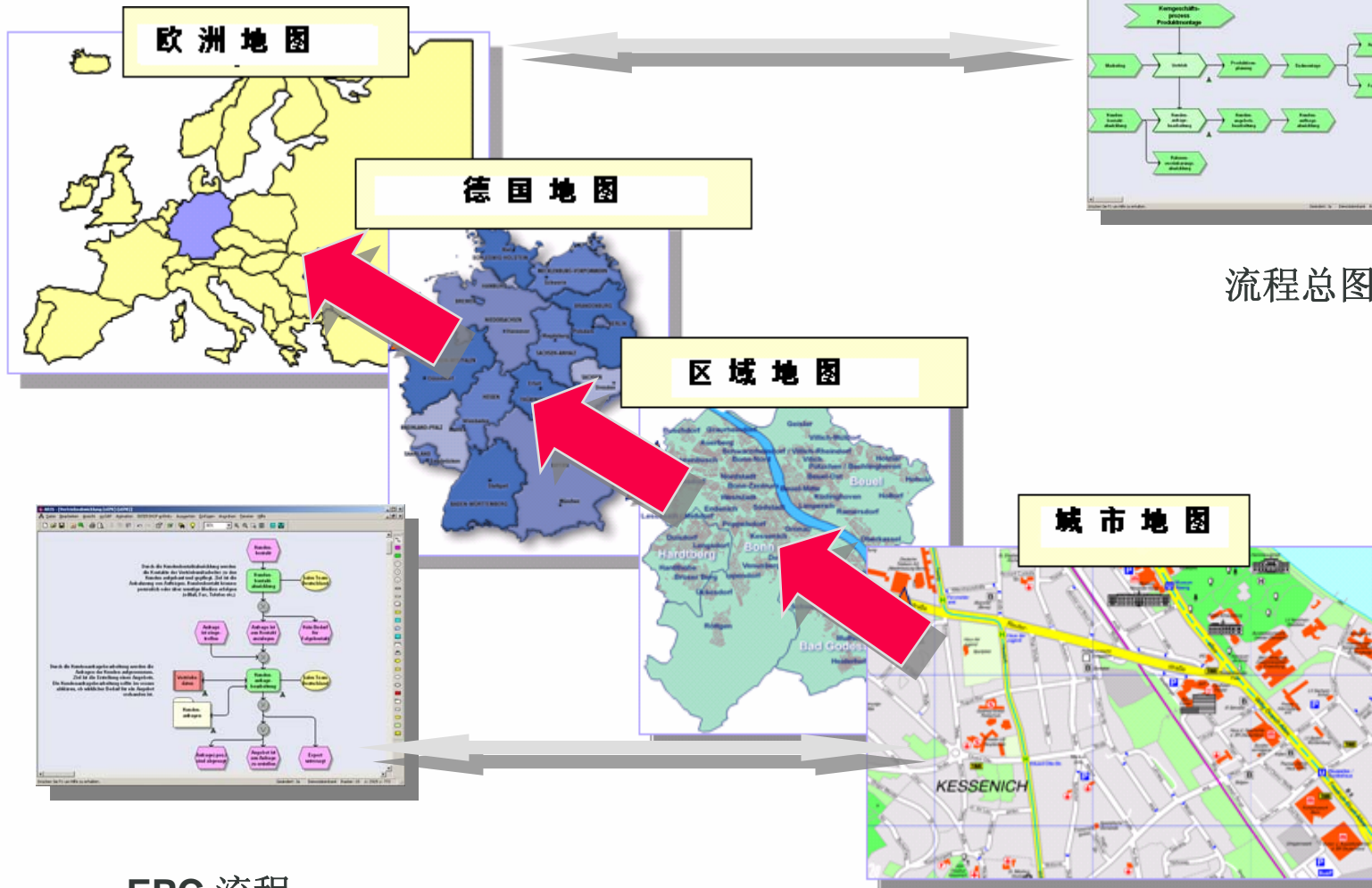
城市地图

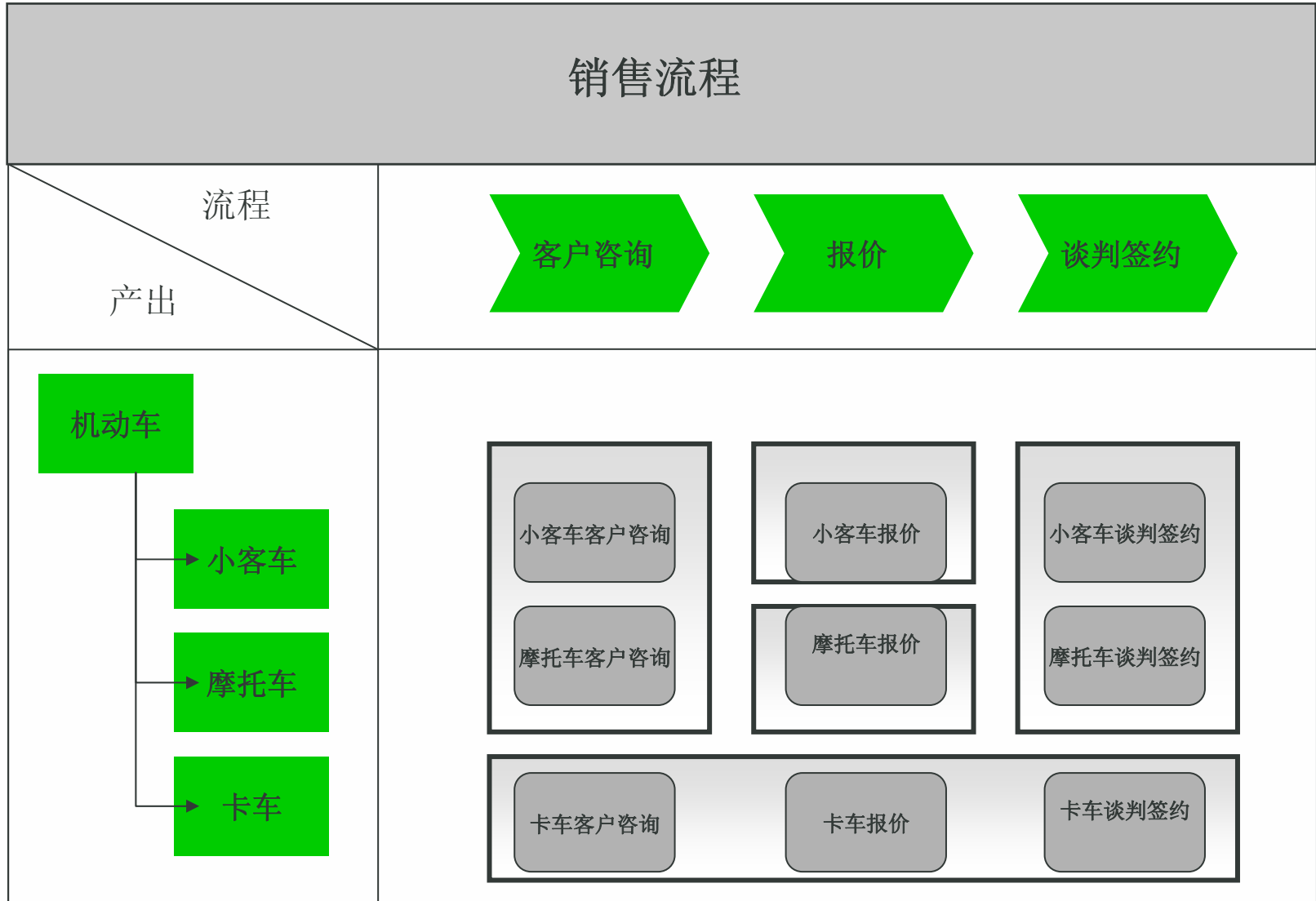
EPC 流程

技术层面

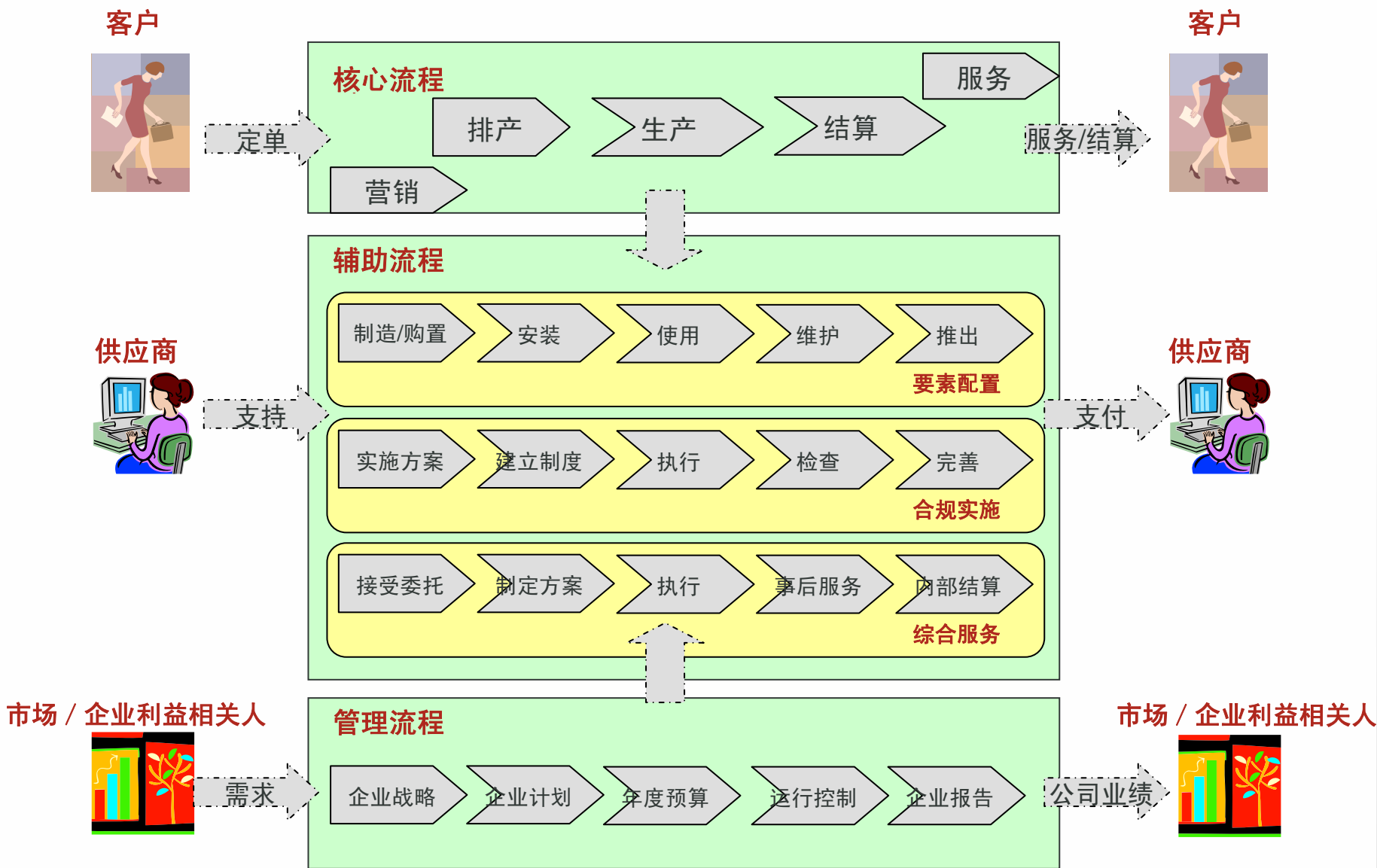


流程总图





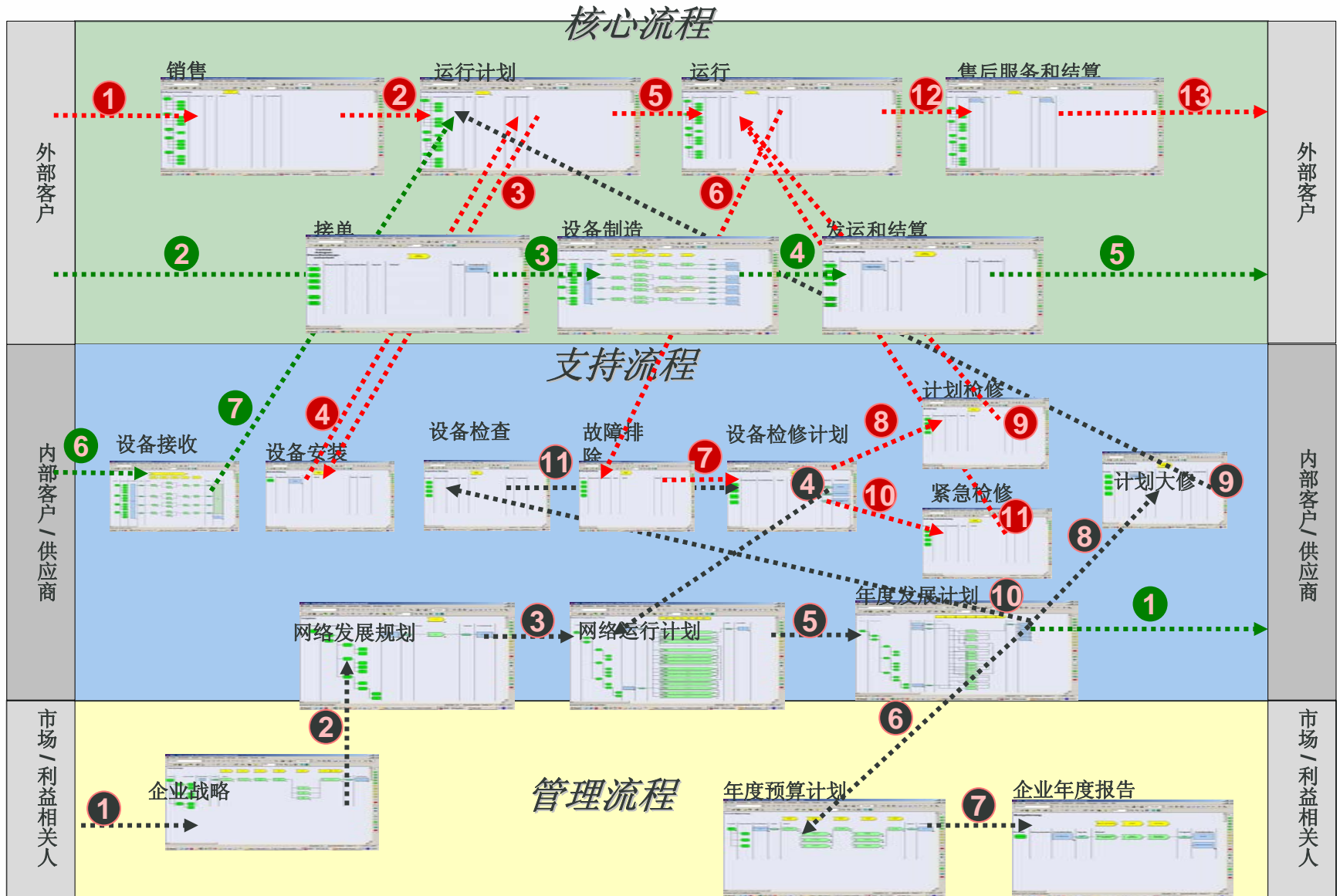
从管理到战略 — 流程图的分类

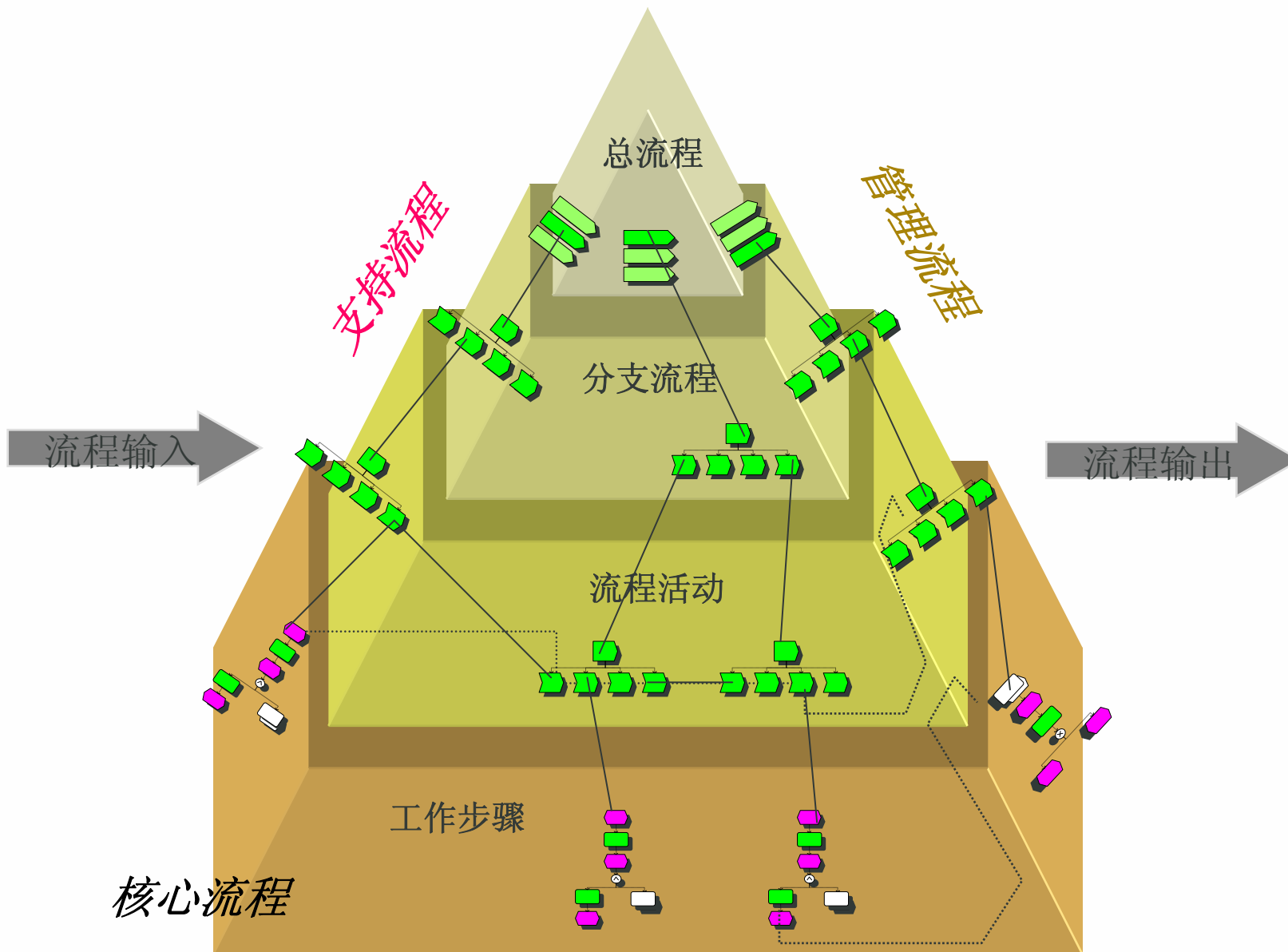




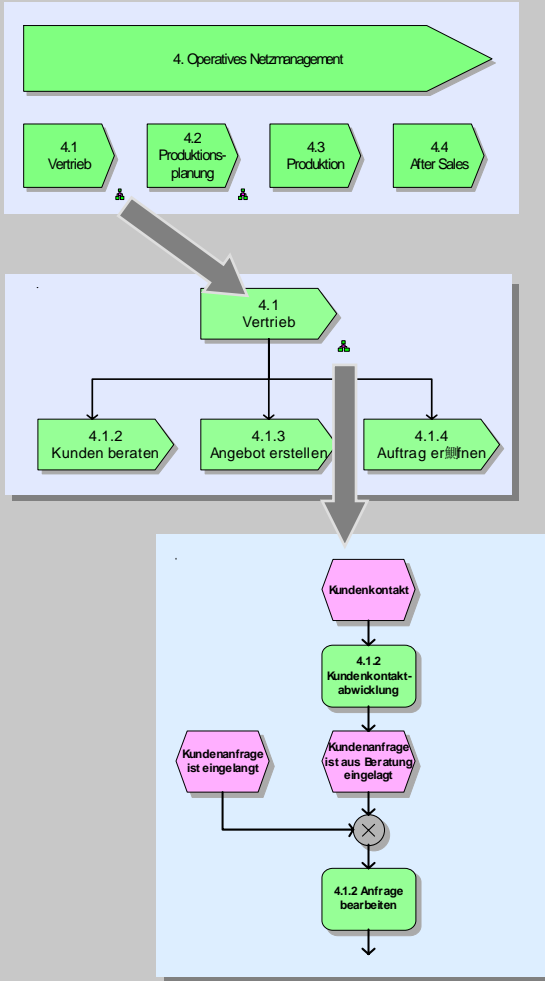


分析和解决问题的关键 — 端到端的流程联结

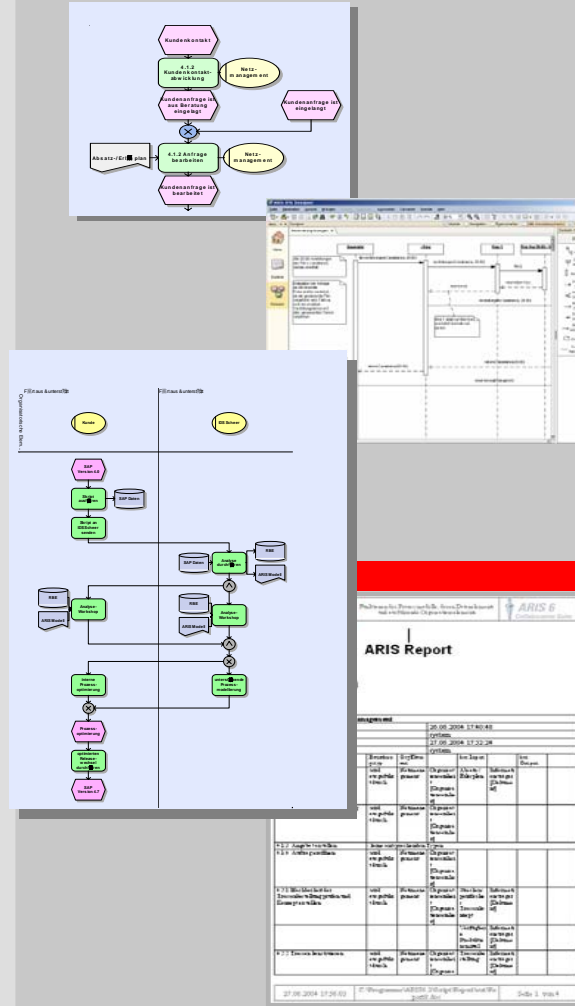




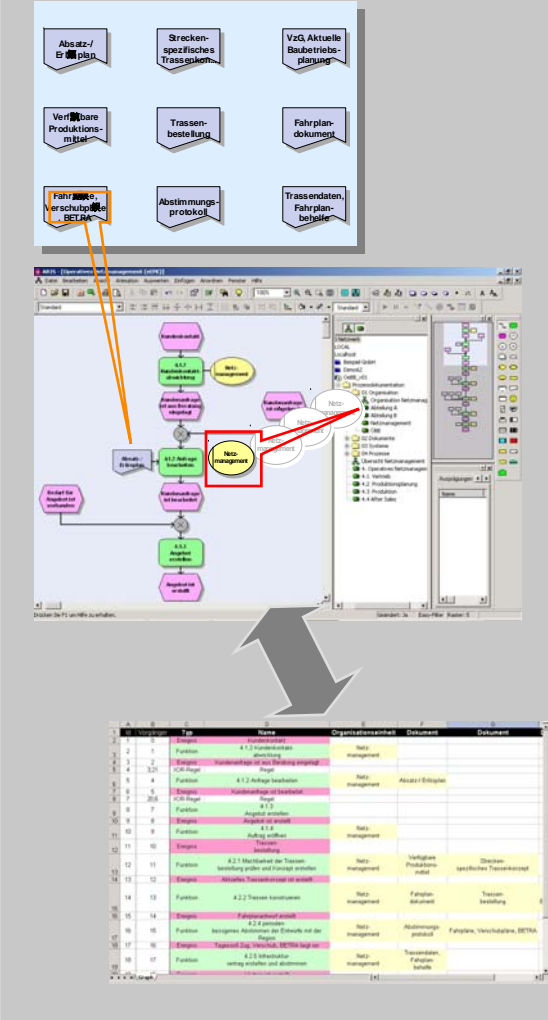
联结方便

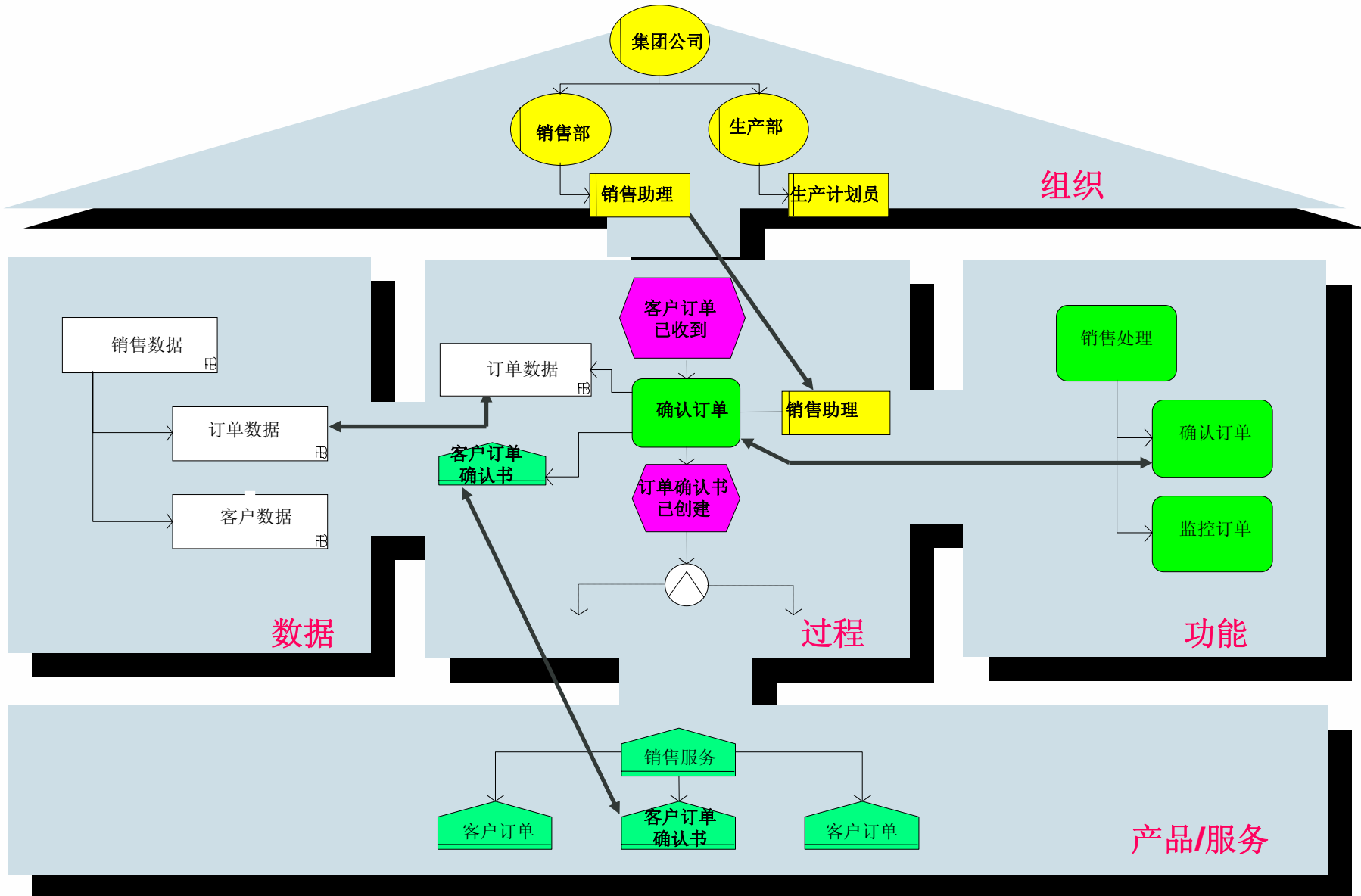


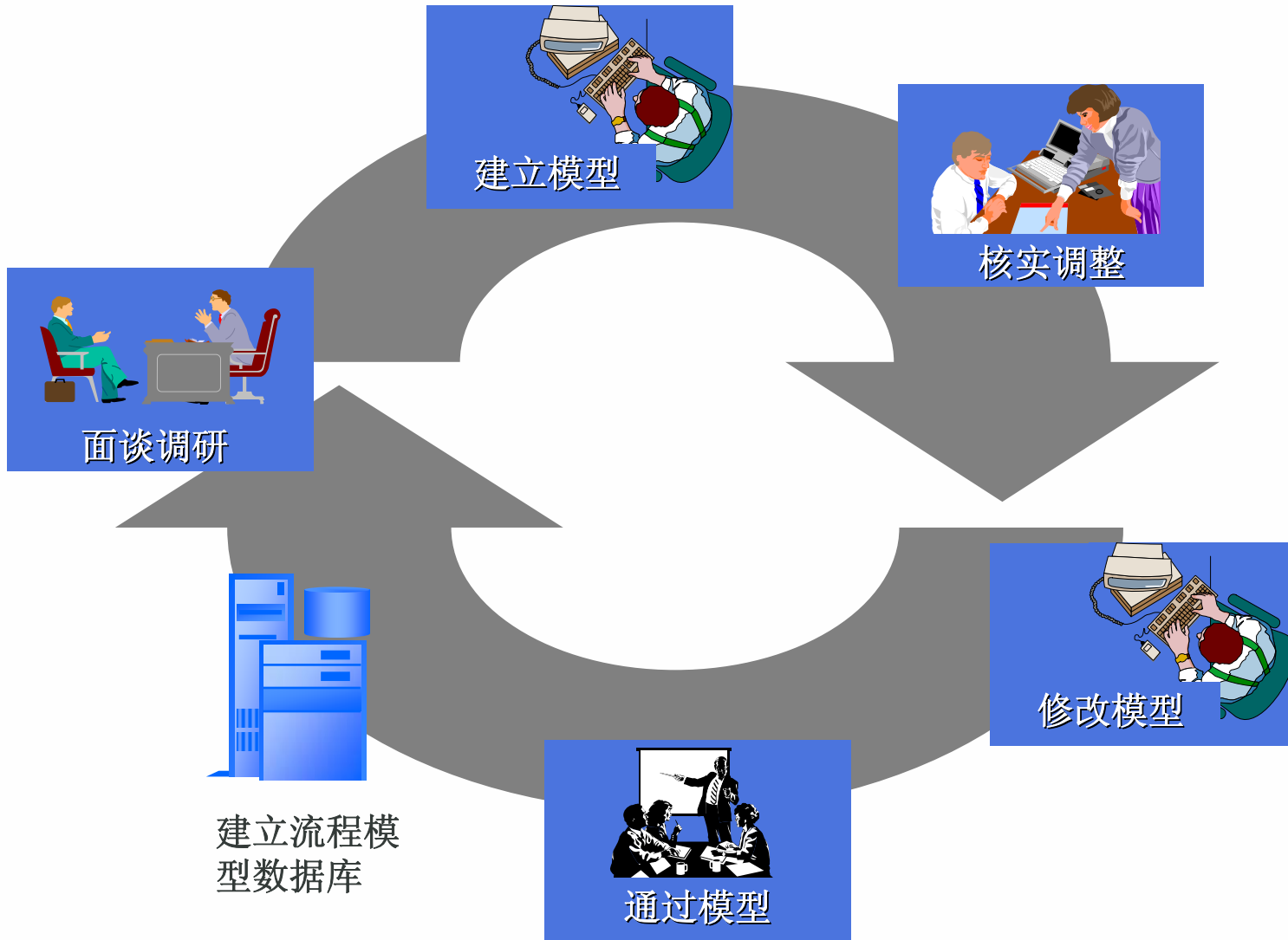
转换方便

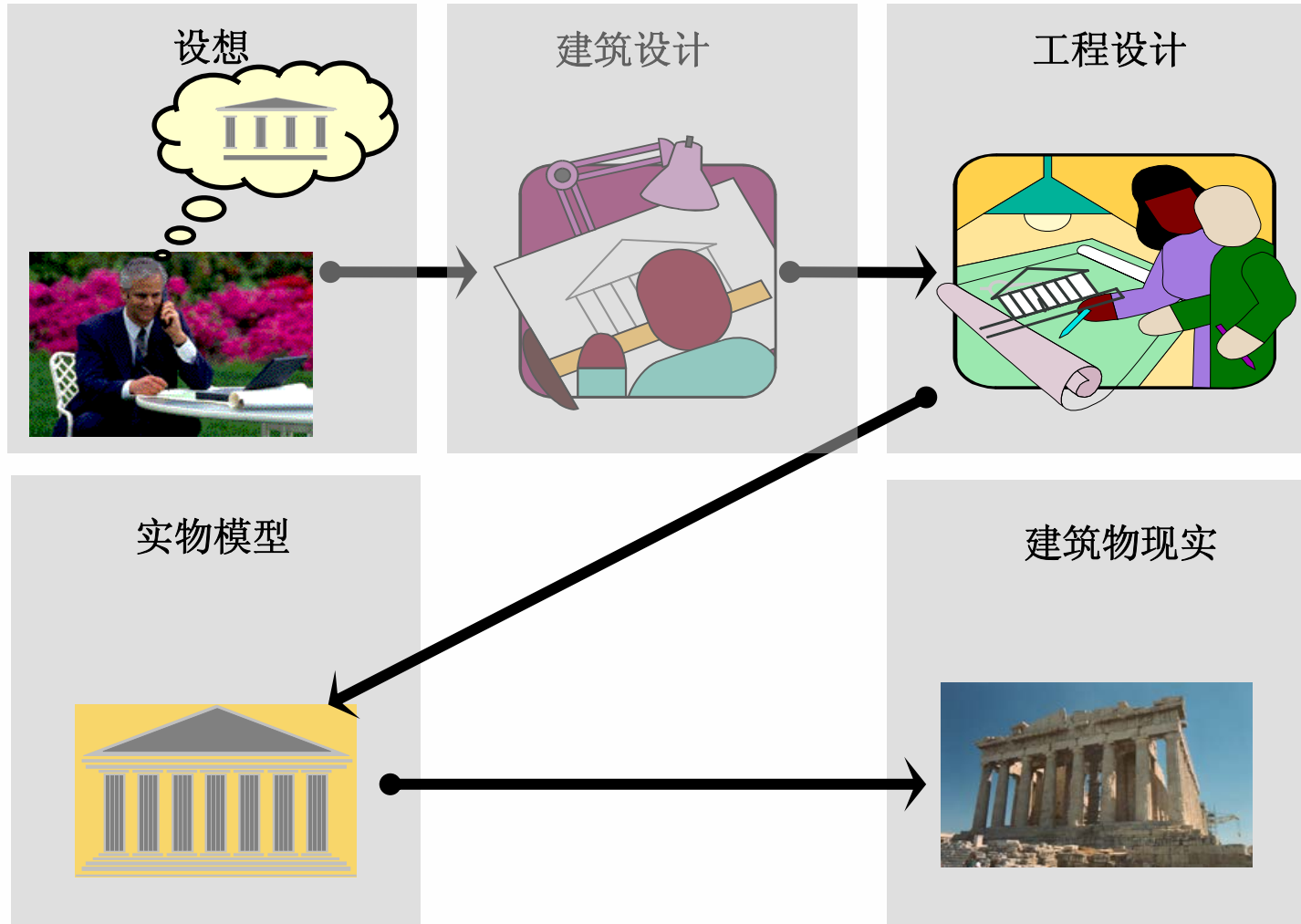


修改方便









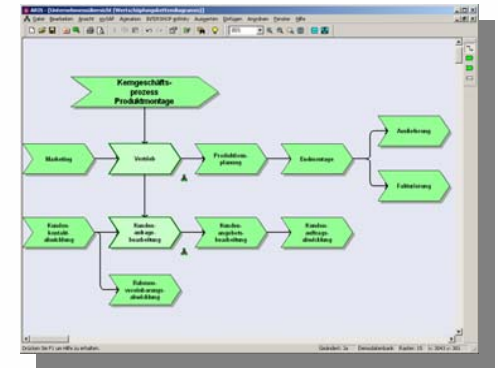
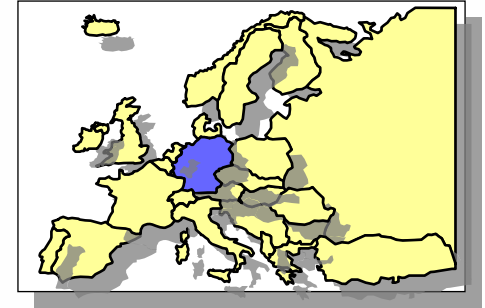
和地图一样，一张好的流程图应该能够如下信息：

- 流程全貌
- 流程走向
- 寻找端到端的流程路径

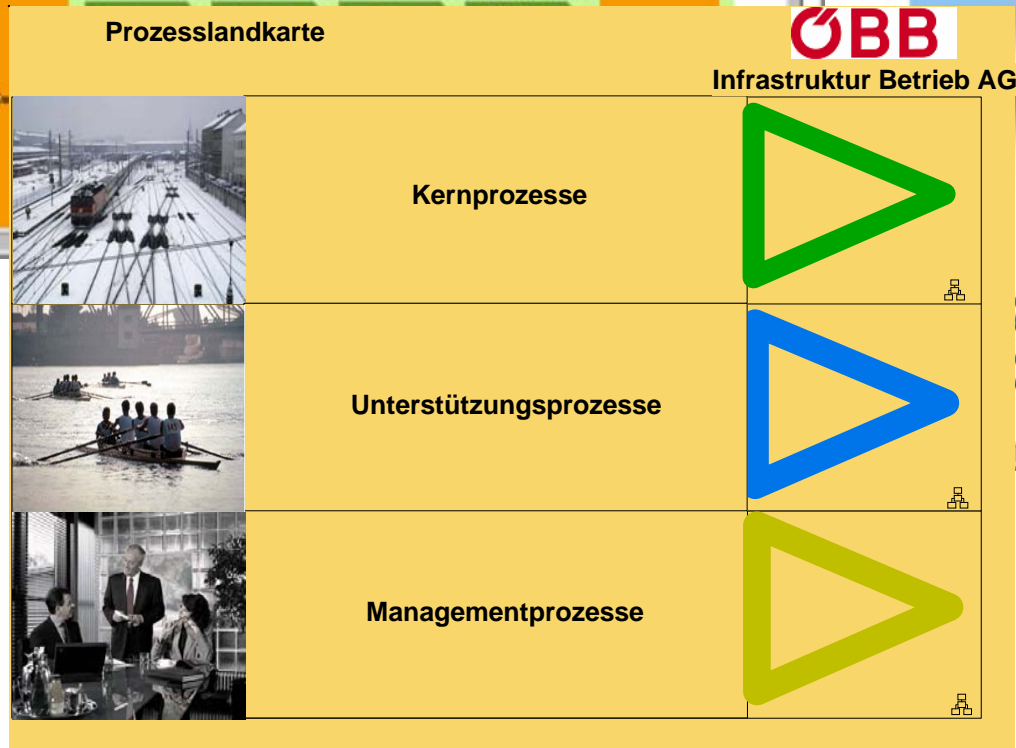
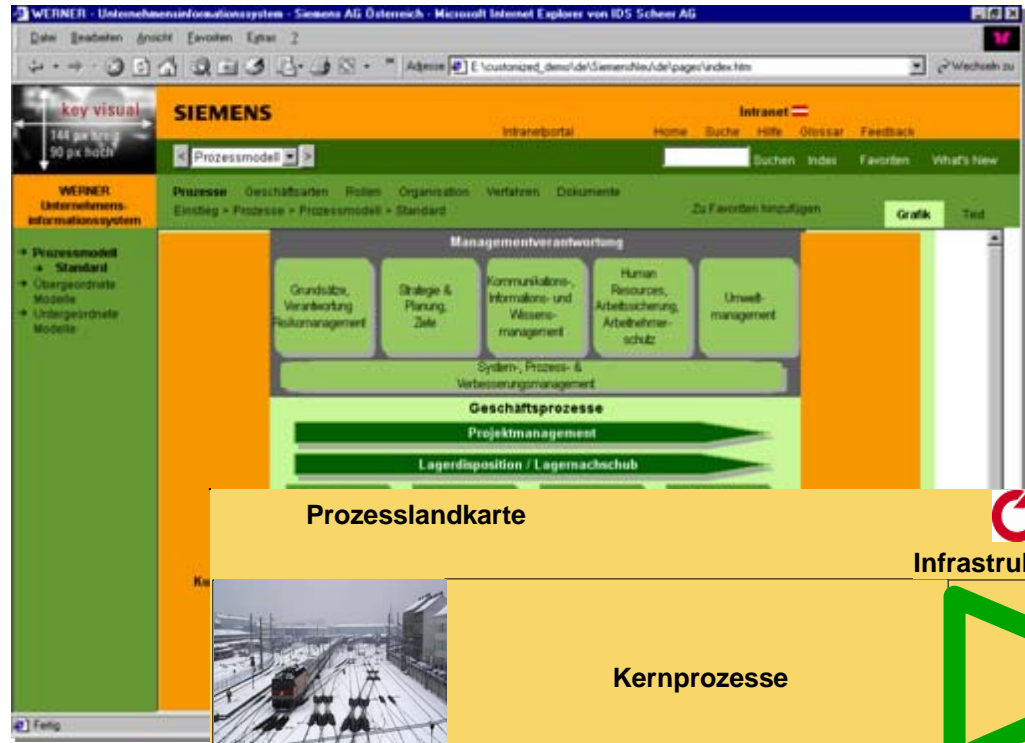
流程图能帮助企业的领导层

- 坚持客户导向的企业方针、
- 建立流程导向的组织架构、
- 实施流程导向的内部调控以及
- 发现更佳的流程路径以提供更为优质的服务。

所以，流程描述既不能有遗漏，也不能有重复。流程图必须遵循一定的绘图规则和结构。



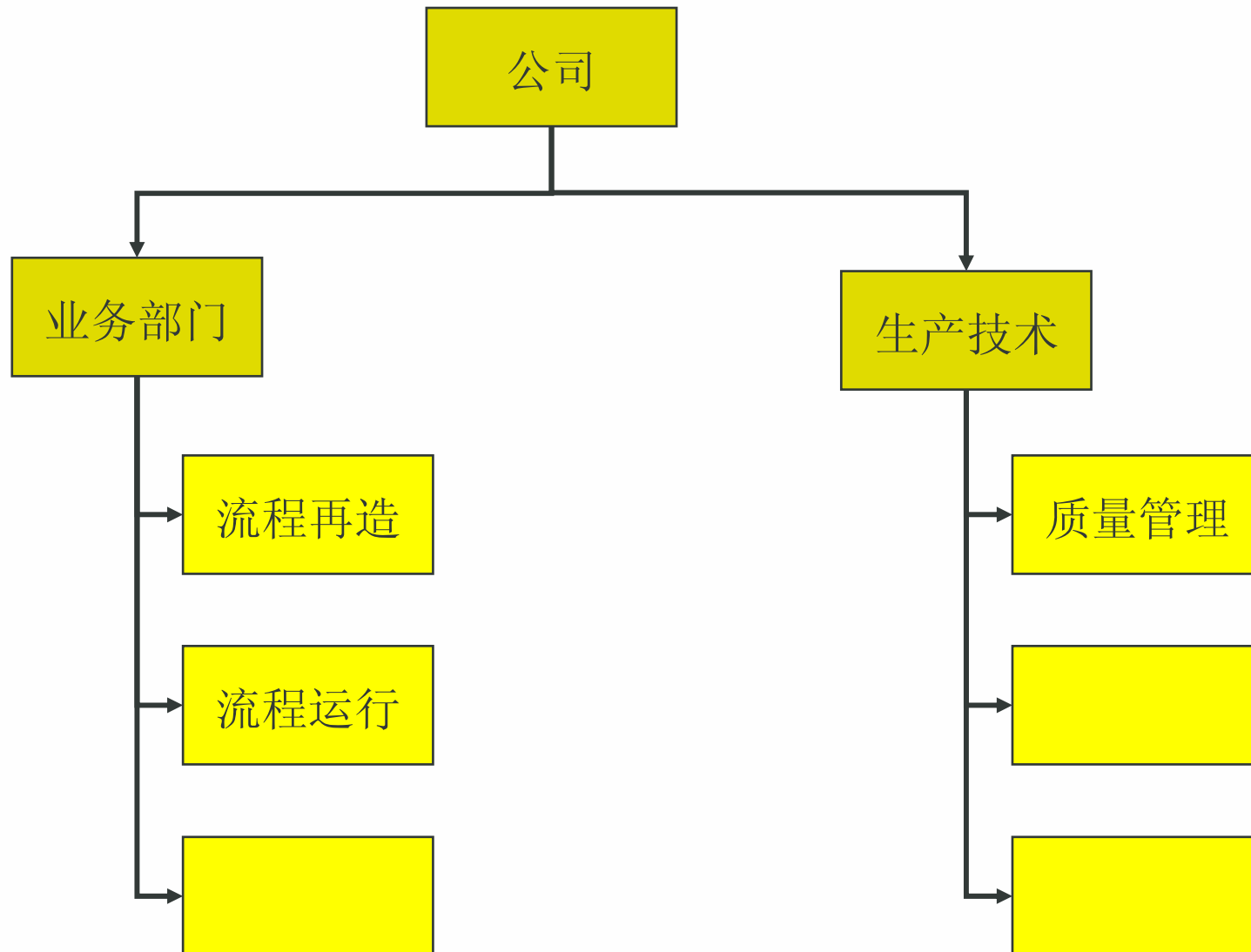
欧洲大公司流程模型库门户举例

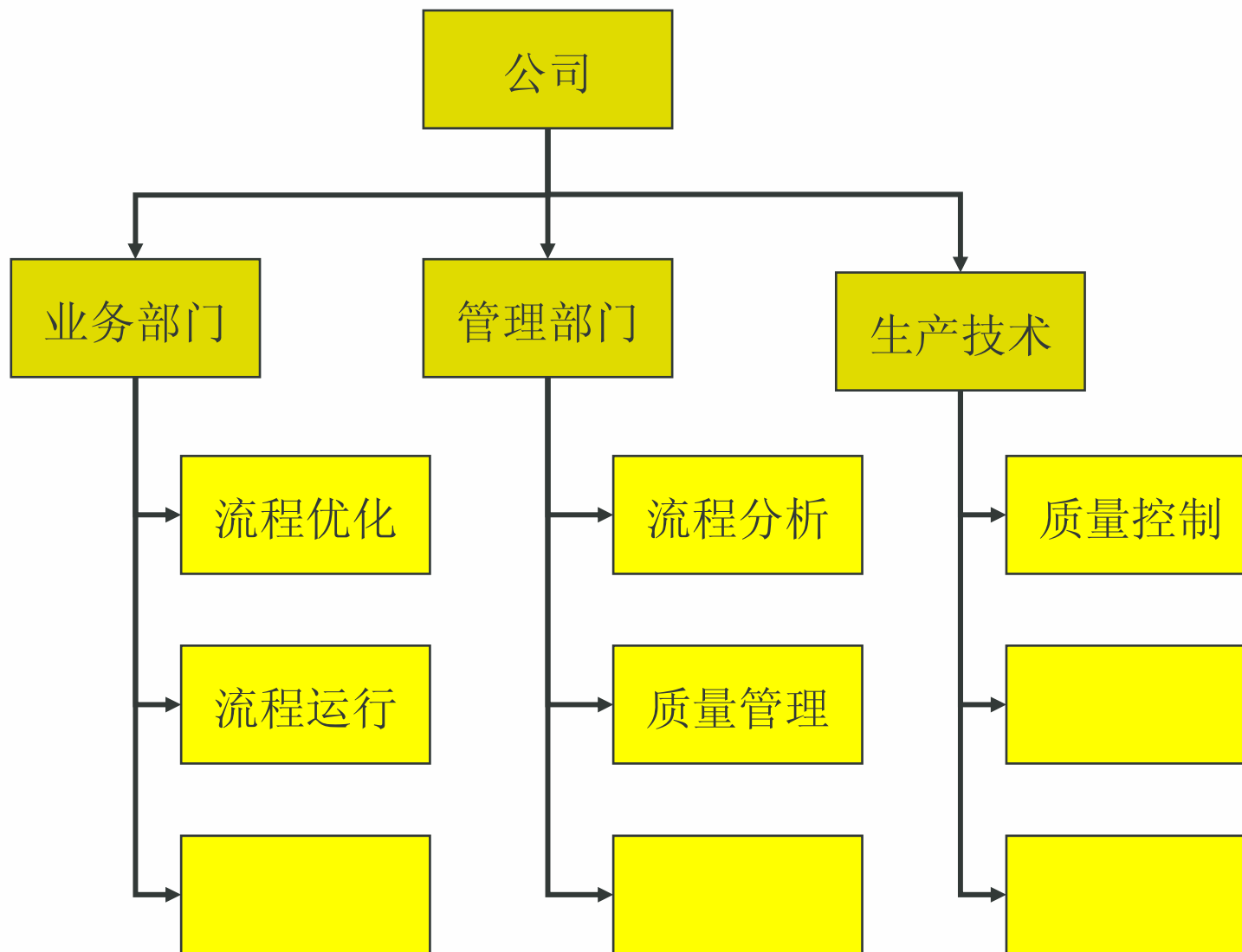


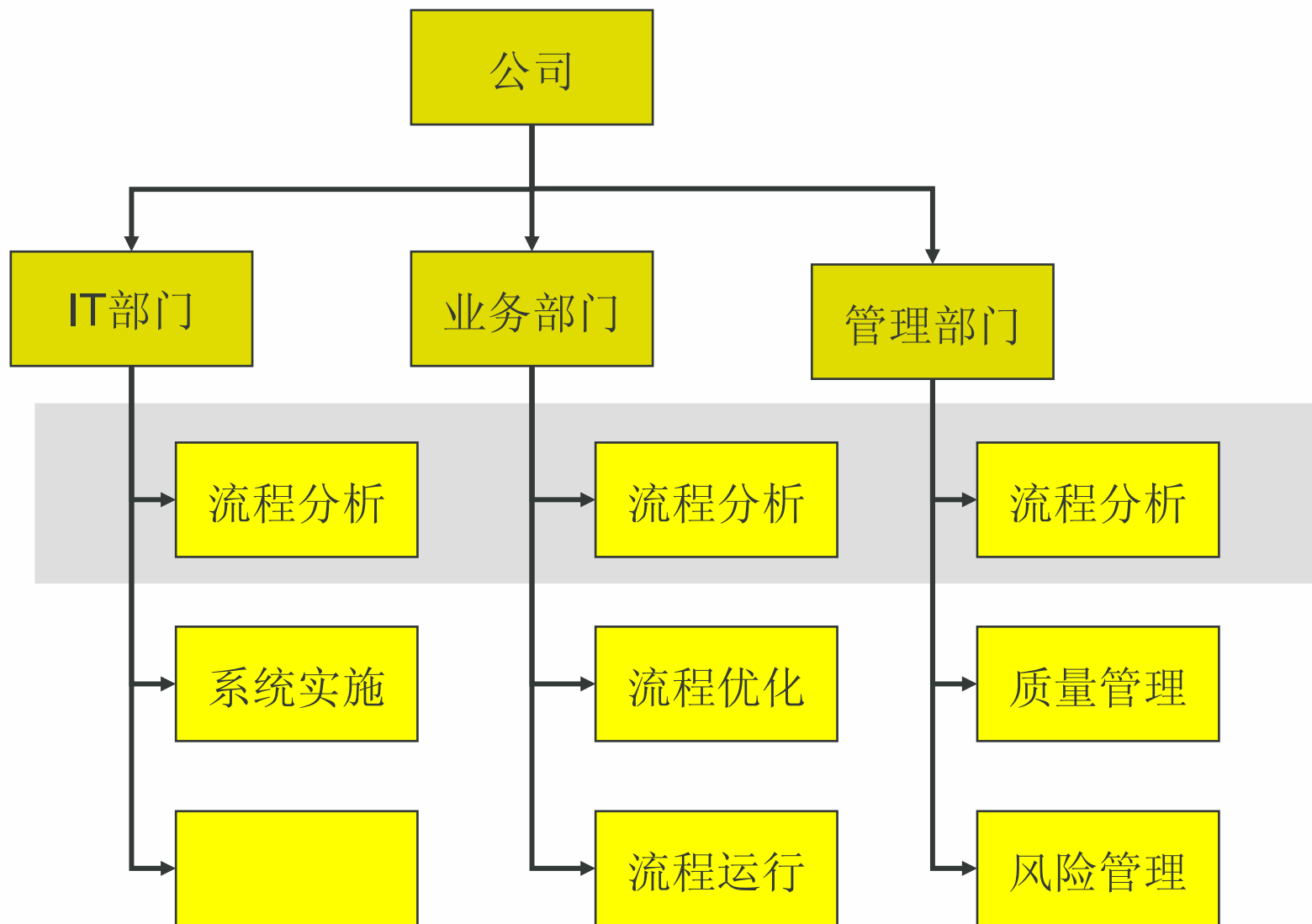
1. 从CIO到CPO

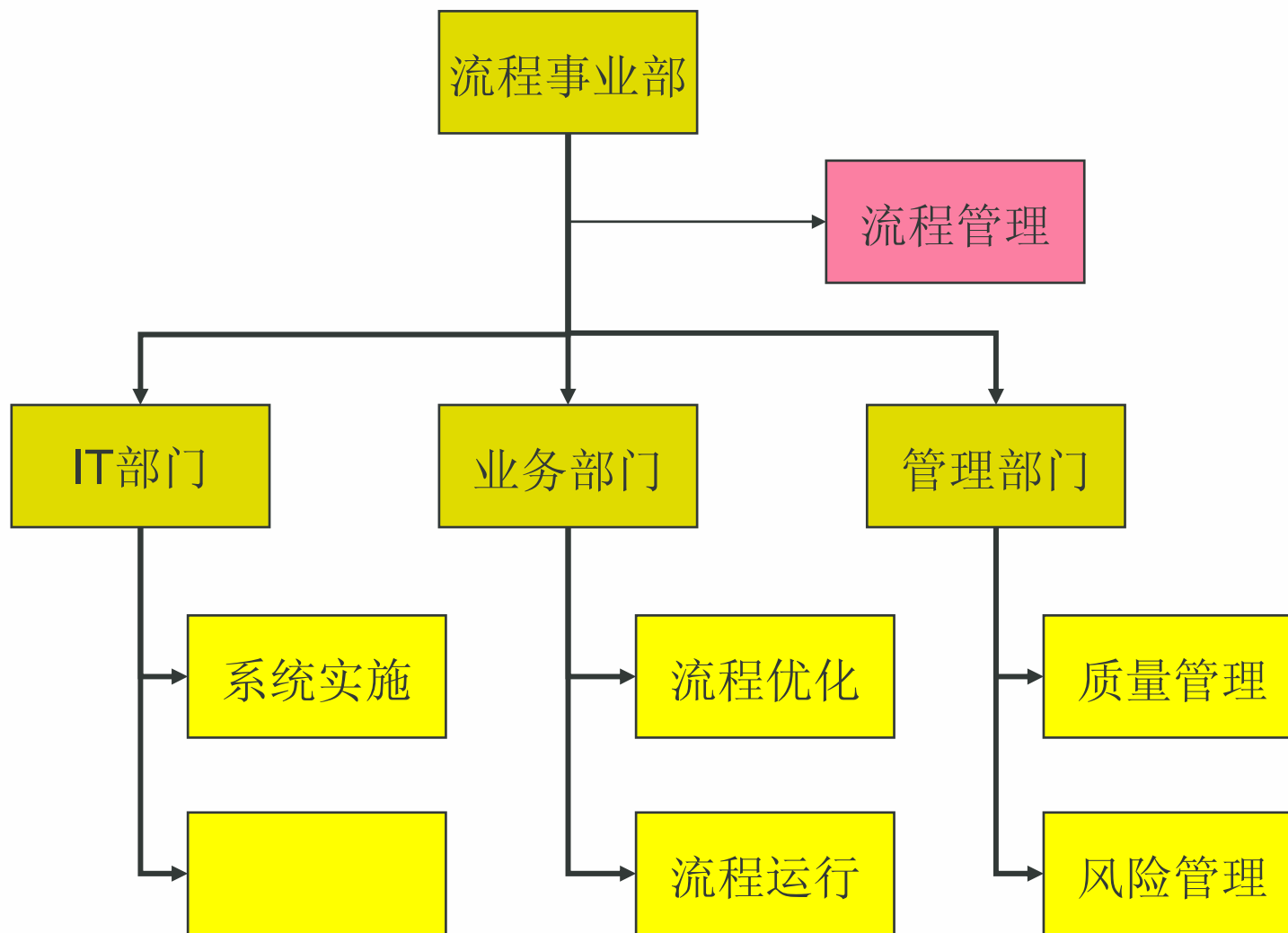
2. 从技术到管理

3. 从组织到效益

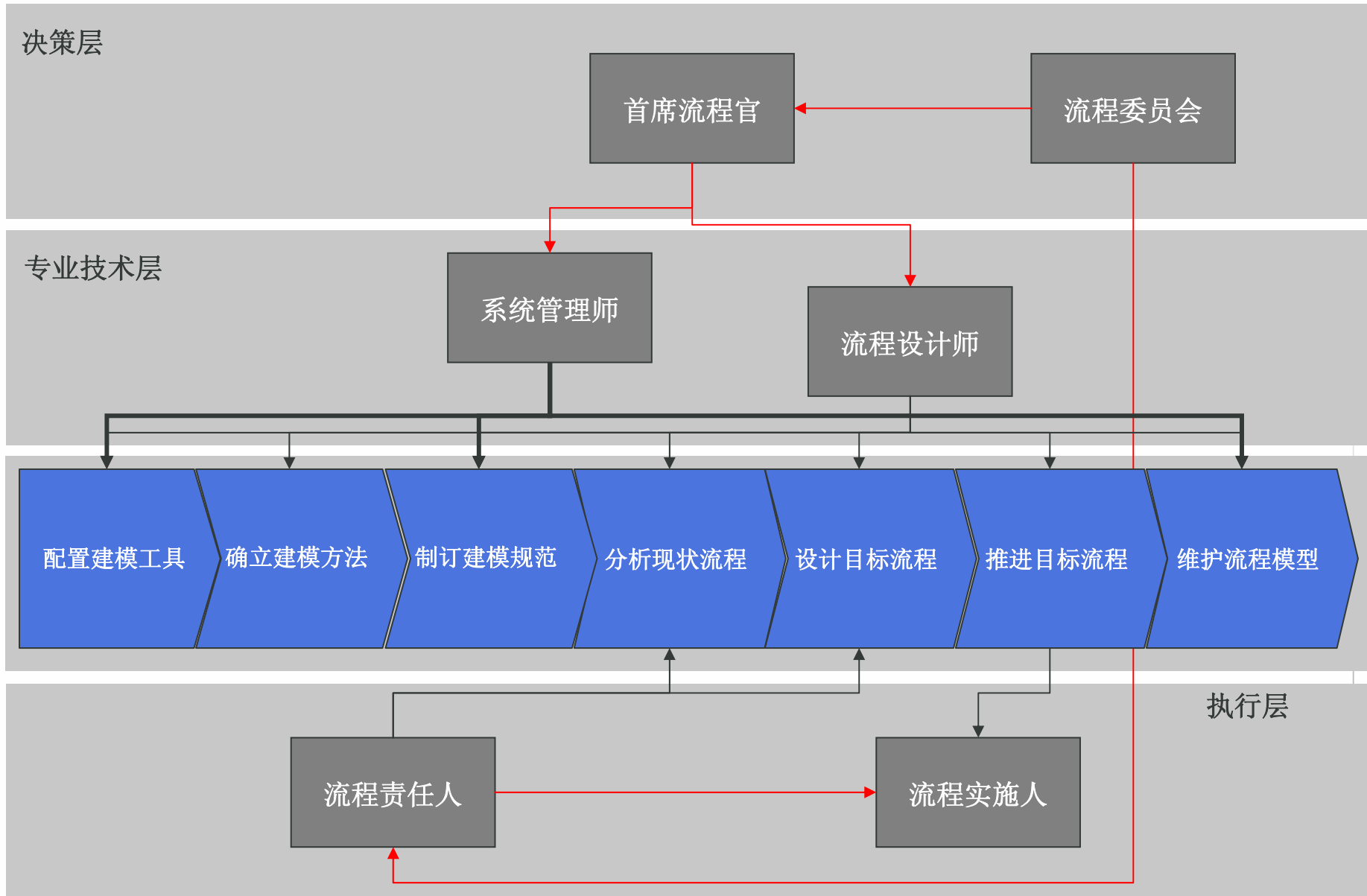




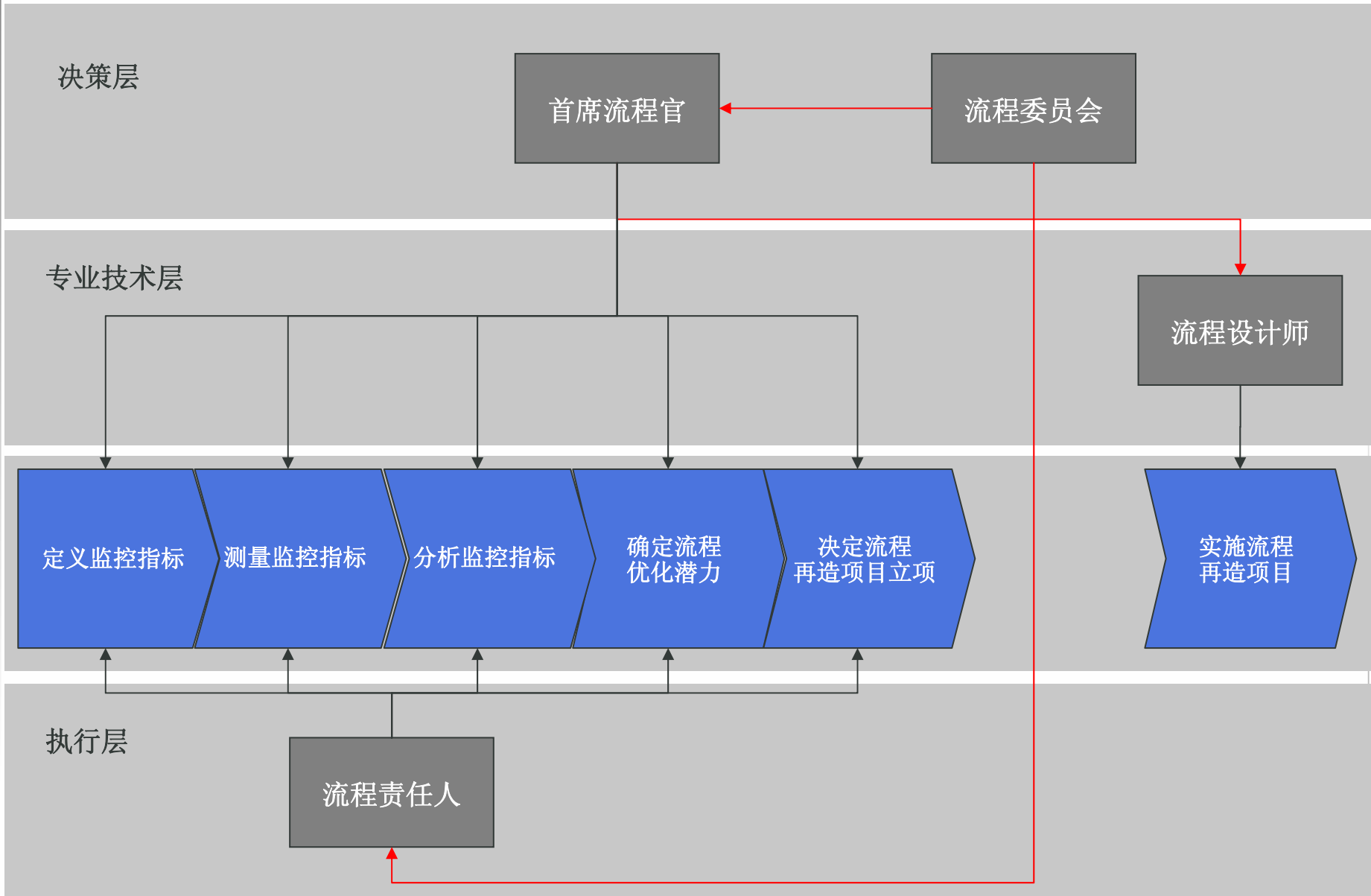




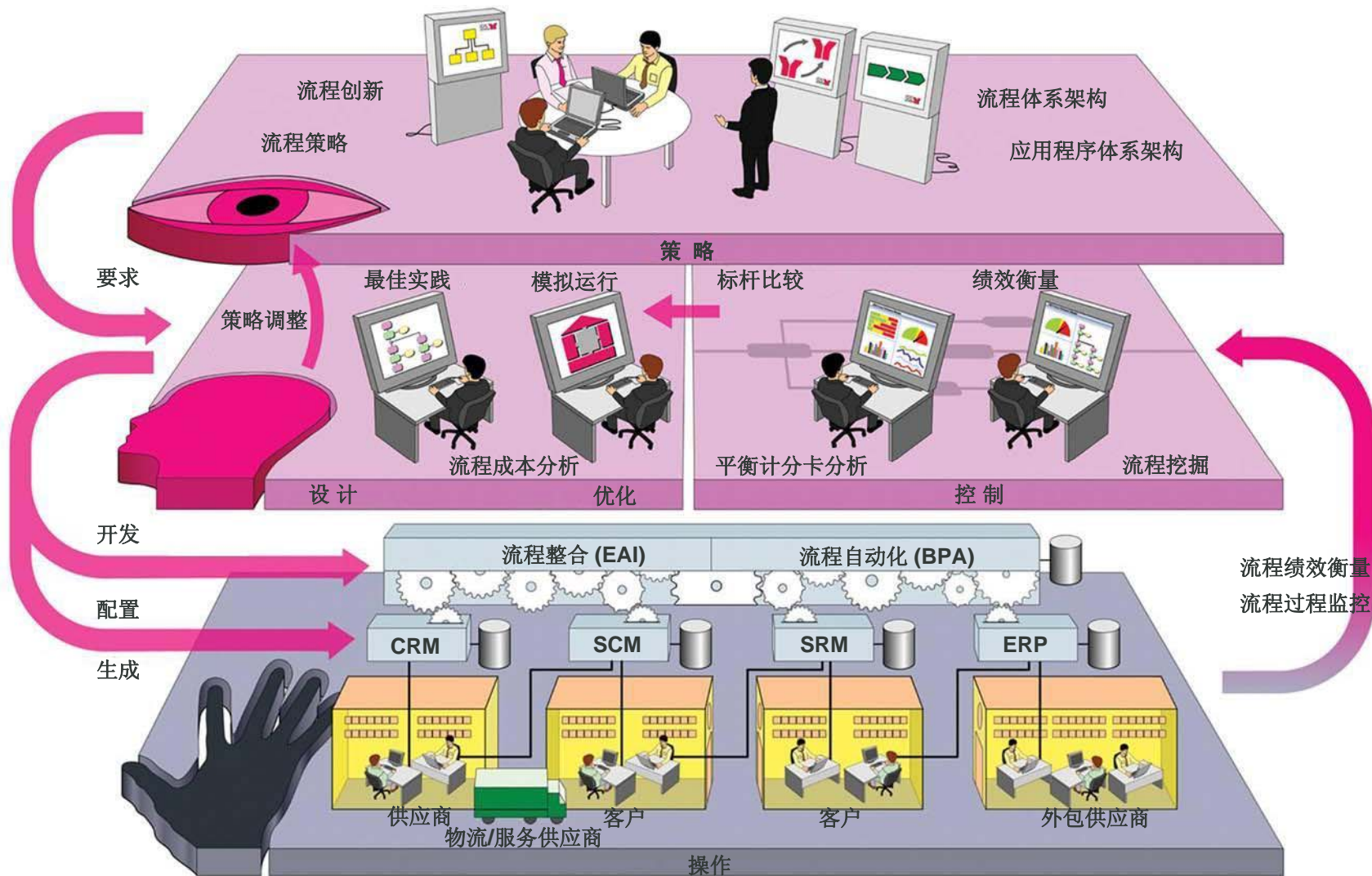
流程设计阶段的流程和角色



流程监控阶段的流程和角色

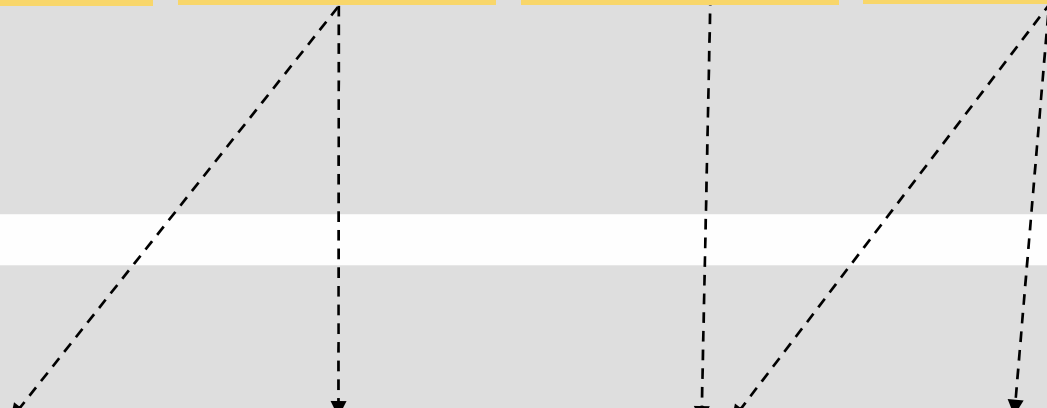
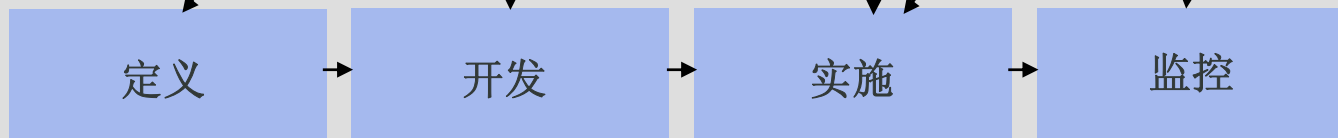
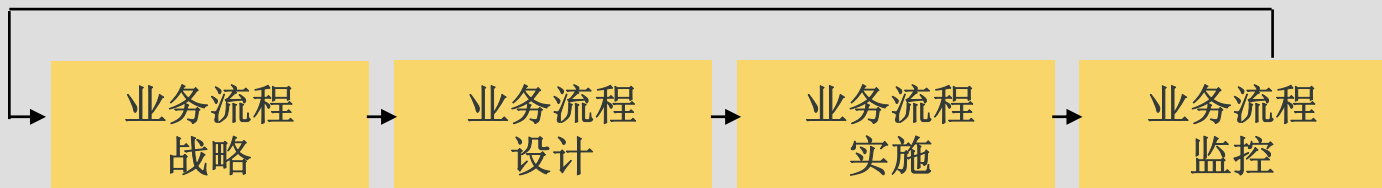


业务流程管理的内涵—流程事业部的任务



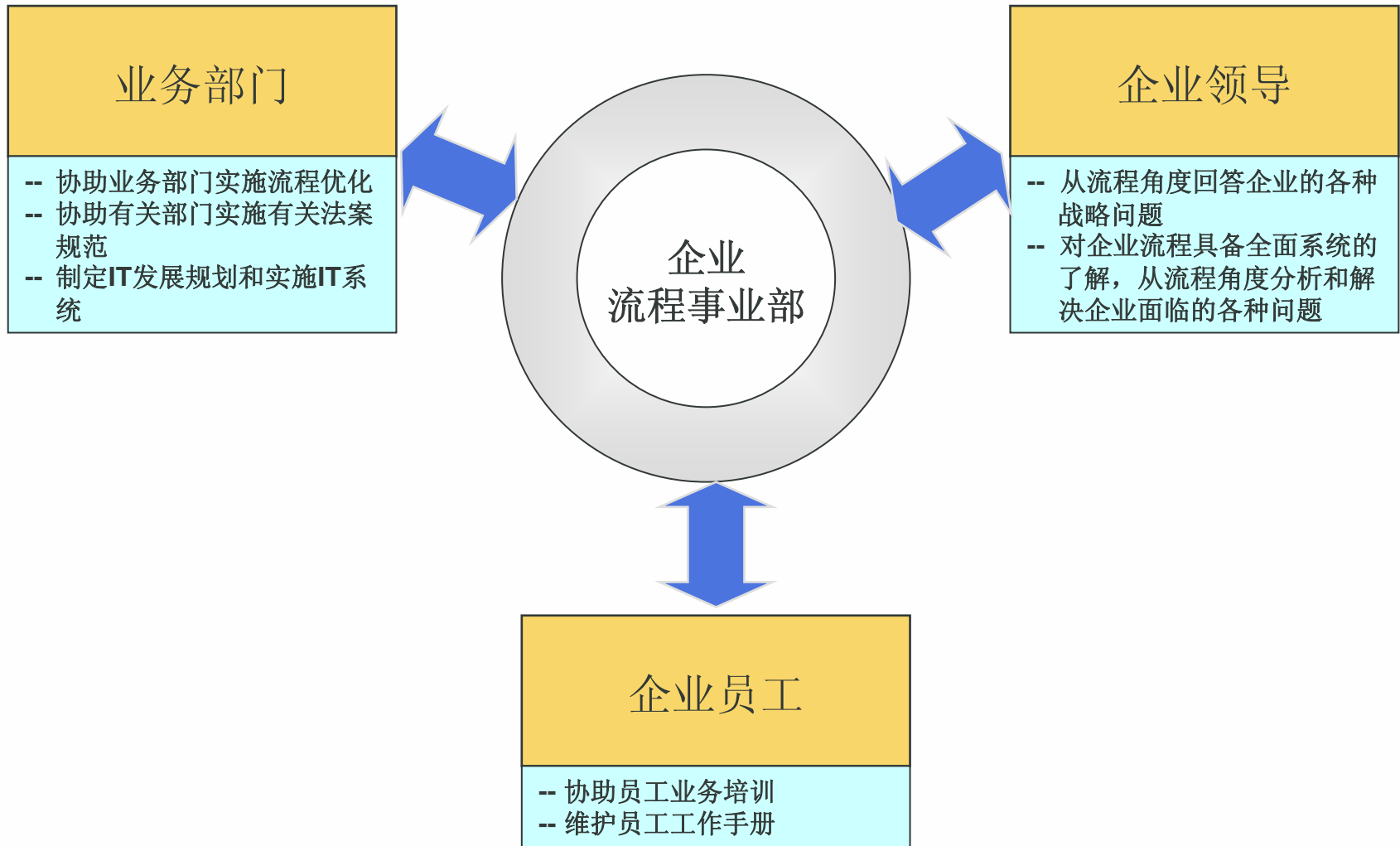
(C) 2003 by IDS Scheer AG. All rights reserved.

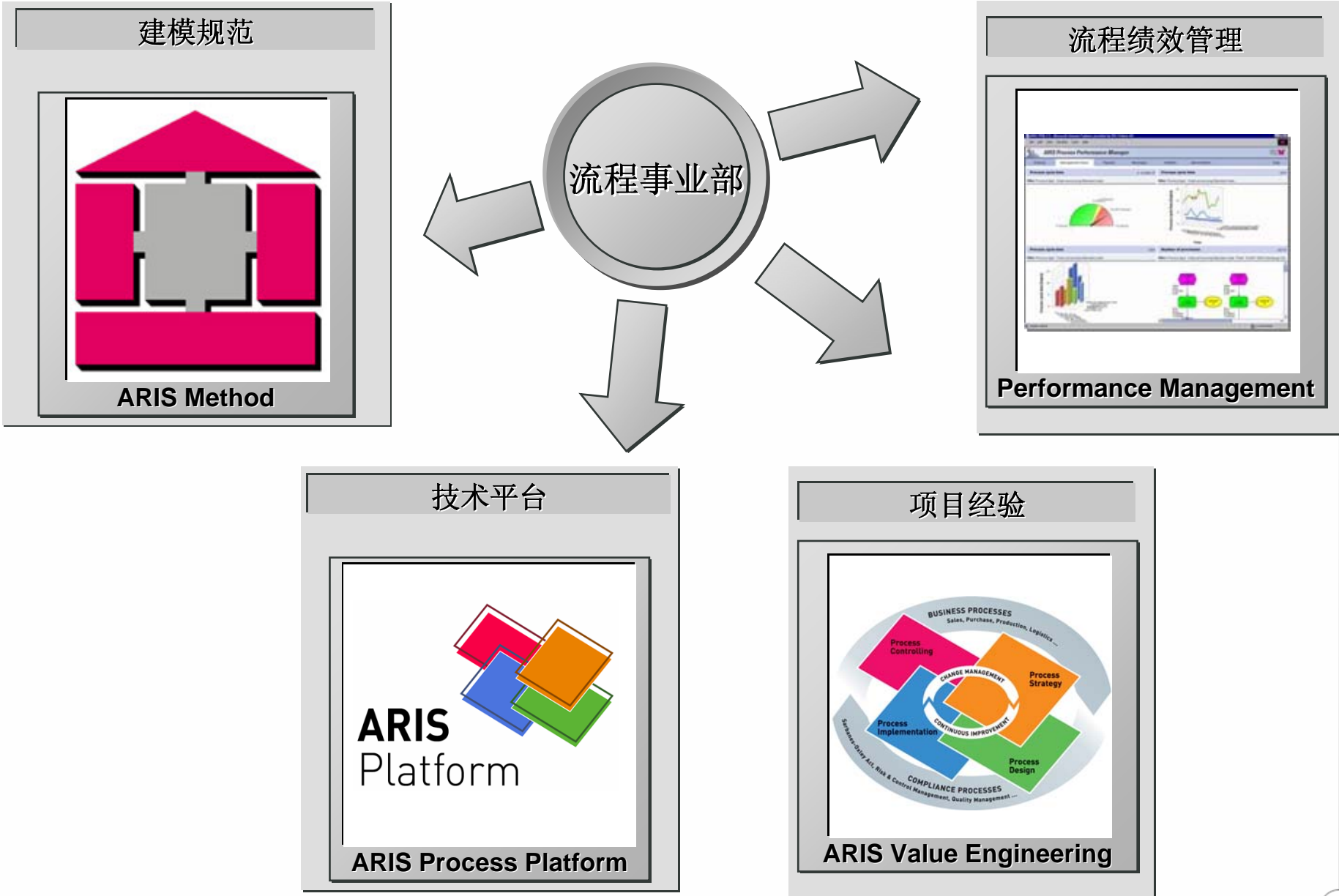
管理层面上的 BPM



技术层面上的 BPM







基于流程管理的 系统实施

IT系统运行监控

IT系统实施

IT系统选型

IT系统架构规划

基于流程管理的 绩效管理

流程绩效实时控制

流程绩效指标管理

法案规范执行监控

流程规范标准制订

基于流程管理的 组织实施

员工奖惩制度设计

部门考核指标设置

员工配置规划

组织架构设计



国际化的软件和咨询公司，致力于提供业务流程管理和信息系统实施服务

成立

成立于1984年，德国Saarbrücken

上市企业

在德国法兰克福上市；名列德国科技蓝筹股指数DAX110中

年销售额

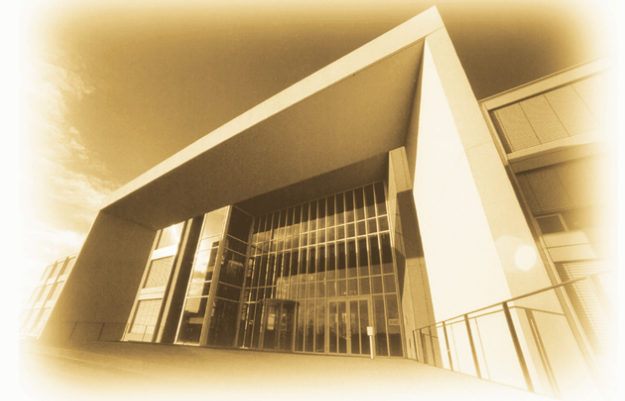
3.1亿欧元

雇员人数

2600人+

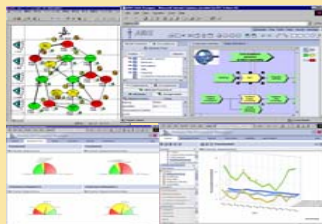
分支机构

25个国家



产品

- ▶ ARIS设计平台
- ▶ ARIS实施平台
- ▶ ARIS控制平台
- ▶ ARIS项目指南



咨询服务

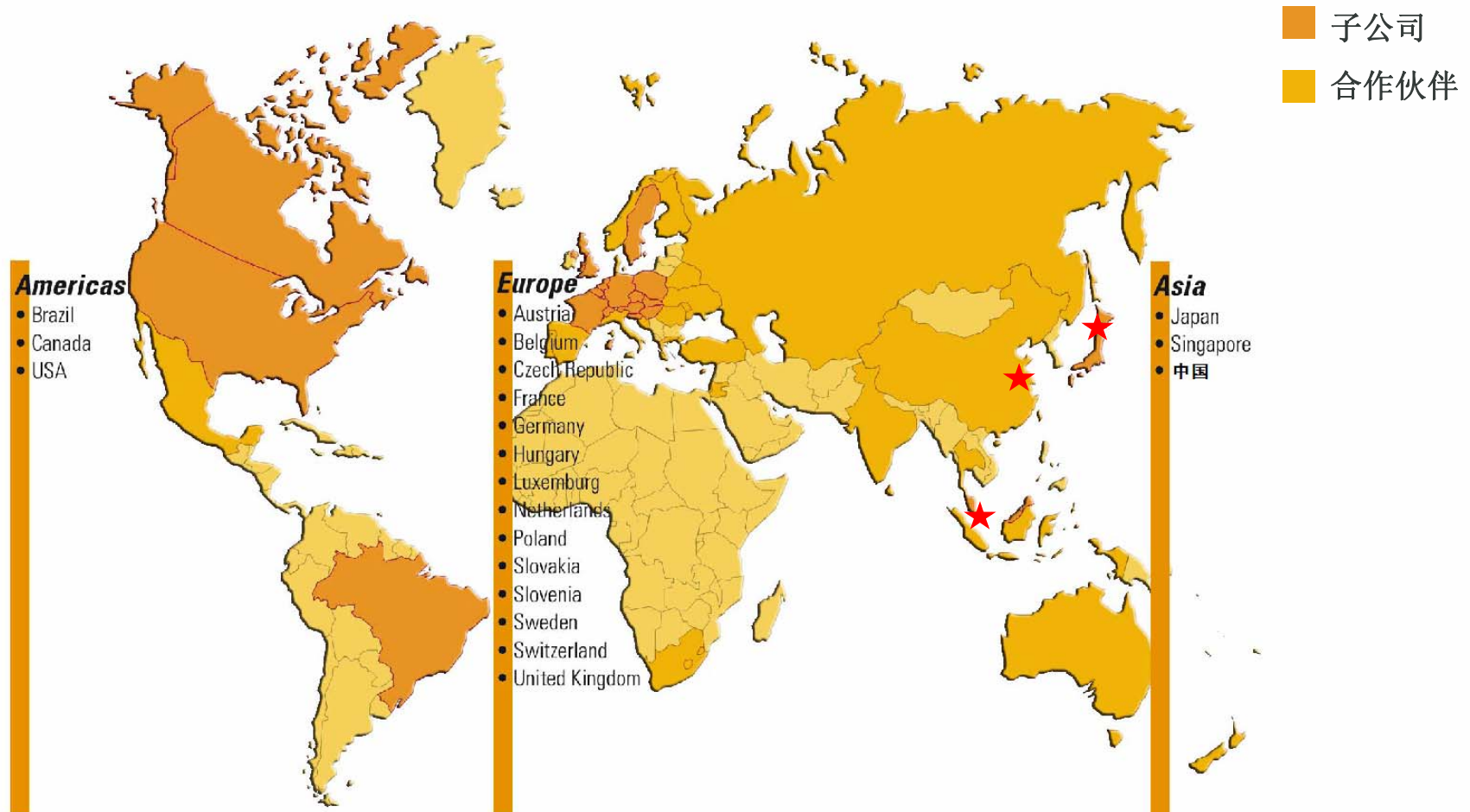
- ▶ 管理咨询
- ▶ 业务流程管理
- ▶ 供应链管理, 客户关系管理, 企业管理
- ▶ SAP系统实施
- ▶ 系统集成
- ▶ 企业应用集成等



卓越业务流程专家



IDS Scheer的子公司和合作伙伴遍布全球50多个国家



全球化策略是我们成功的主要因素

为中国客户的信息化建设服务

注册名称

爱迪斯（上海）软件有限公司

所在地

上海，北京，深圳

业务范围

- 企业战略咨询
- 企业流程重组、优化
- 企业流程监控
- 流程风险管理，法案、法规（SOX, Basel II等）需求的信息系统解决方案

- SAP系统咨询和实施
- 信息系统规划
- 信息系统改进、优化



© Copyright IDS Scheer AG, Saarbrücken, 2005

All rights reserved.

The contents of this document are subject to copyright. Any changes, modifications, additions or amendments require prior written consent from IDS Scheer AG, Saarbrücken. Reproduction in any form is only permitted on the condition that the copyright notice remains on the actual document. Publication or translation in any form requires prior written consent from IDS Scheer AG, Saarbrücken.

“ARIS”, “IDS” and “Y” symbol are registered trademarks of IDS Scheer AG, Saarbrücken.

“SAP NetWeaver” is a trademark of SAP AG, Walldorf. All other trademarks are the property of their respective owners.

Alle Rechte vorbehalten.

Der Inhalt dieses Dokuments unterliegt dem Urheberrecht. Veränderungen, Kürzungen, Erweiterungen und Ergänzungen bedürfen der vorherigen schriftlichen Einwilligung durch IDS Scheer AG, Saarbrücken. Jede Vervielfältigung ist nur gestattet unter der Bedingung, dass dieser Urheberrechtsvermerk beim Vervielfältigen auf dem Dokument selbst erhalten bleibt. Jede Veröffentlichung oder jede Übersetzung bedarf der vorherigen schriftlichen Einwilligung durch IDS Scheer AG, Saarbrücken.

„ARIS“, „IDS“ und das Symbol „Y“ sind eingetragene Marken der IDS Scheer AG, Saarbrücken.

SAP NetWeaver ist eine Marke der SAP AG, Walldorf. Alle anderen Marken sind Eigentum ihrer jeweiligen Inhaber.

