

SAP商务智能 在医药行业的应用

鲁百年教授、博士

SAP Business Objects 中国区首席顾问

2011年09月02日怀柔





鲁百年:

应用数学博士、教授。有特殊贡献的专家，享受政府津贴。北京大学、清华大学、美国肯尼迪大学、国家行政学院特聘MBA咨询顾问。现任SAP BusinessObjects中国区首席顾问，2006、2007年中国培训十佳，2008年首届黄炎培职业教育管理奖。

曾在美国SAS软件研究所任北方区销售总监、高级咨询顾问、在创智科技股份有限公司CRM事业部任副总裁、美国Hyperion公司高级销售经理、北京Oracle软件有限公司高级咨询顾问经理、美国BO公司中国区售前咨询顾问总监。

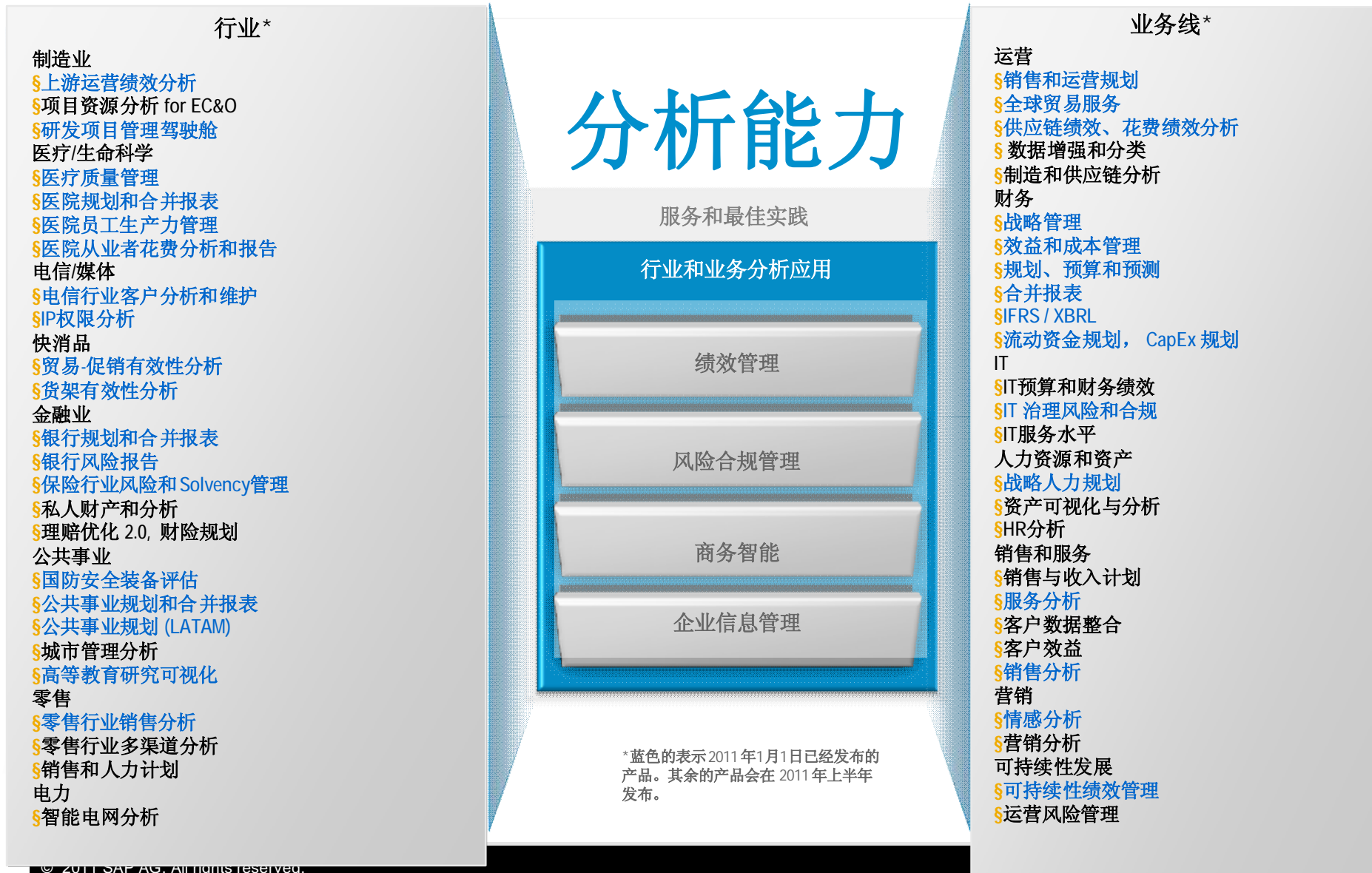
在英国剑桥大学和Sussex大学学习两年。曾任中国青年计算数学会常务理事。在国内外发表学术论文110余篇，主持过两项国家自然科学基金资助的项目和一项回国人员基金，成果获省、部级科技进步一等奖、二等奖。出版《如何做好大客户的战略营销》、《全面企业绩效管理》、《获得大订单的三部曲》和《客户也疯狂》光盘各一套，北京大学出版社出版《全面企业绩效管理》、《大客户战略营销》、《说服老板签大单》和《客户也疯狂》专著四本。

SAP BusinessObjects 4.0 解决方案

最完备的产品



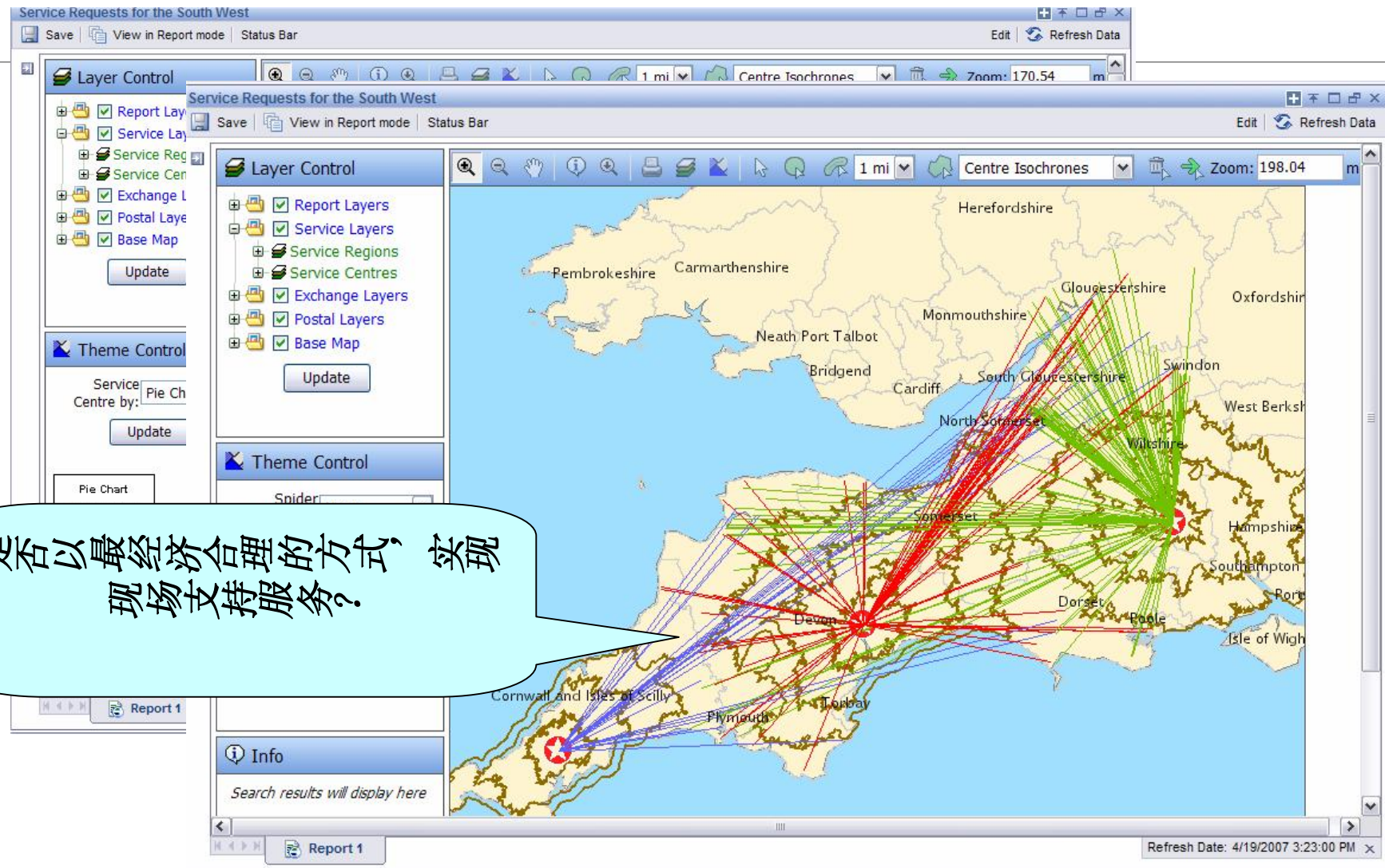
SAP行业和业务分析应用 为快速布局 and 易容性而设计





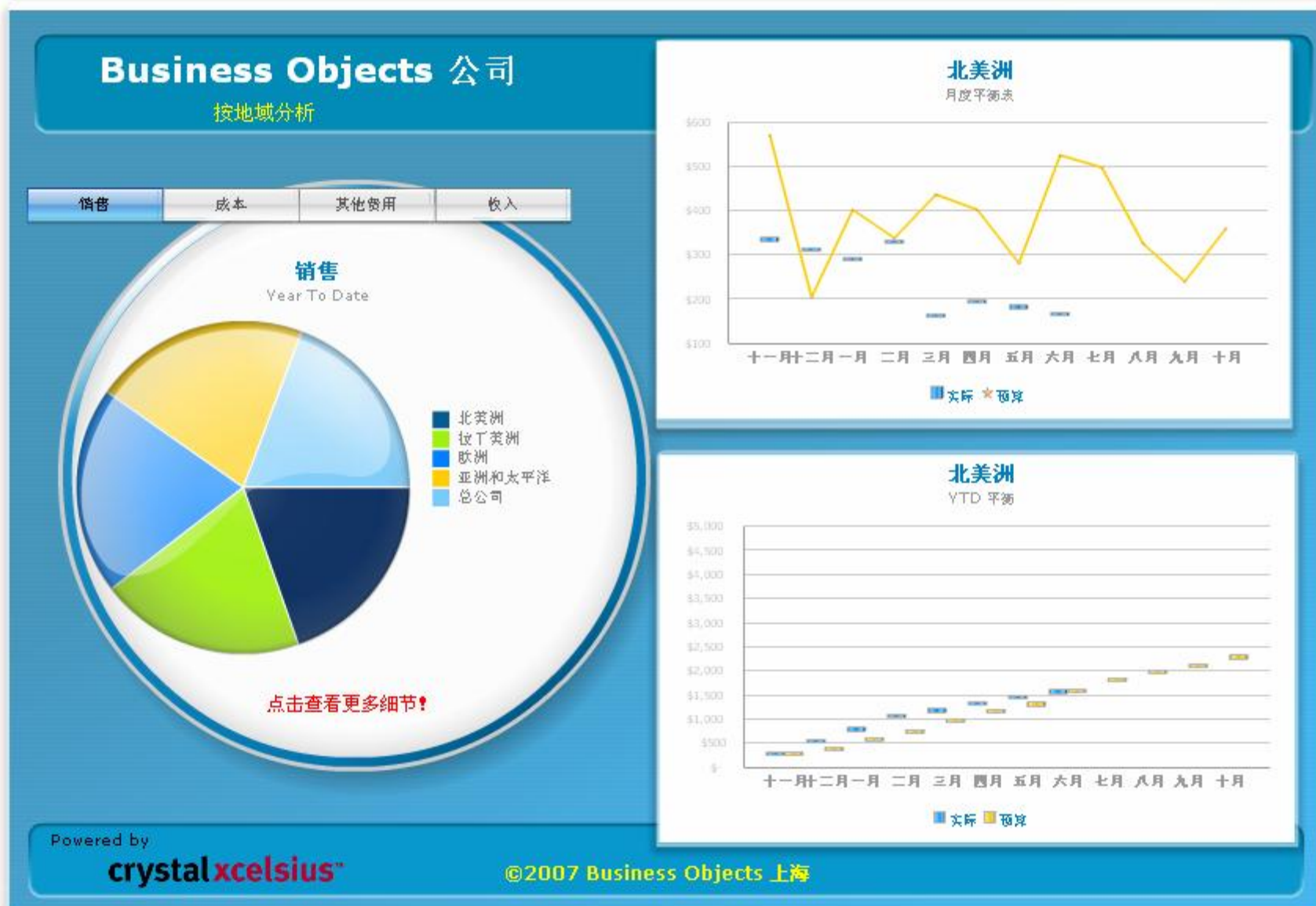
简单易用领跑商务智能的未来

简易性领跑商务智能的未来

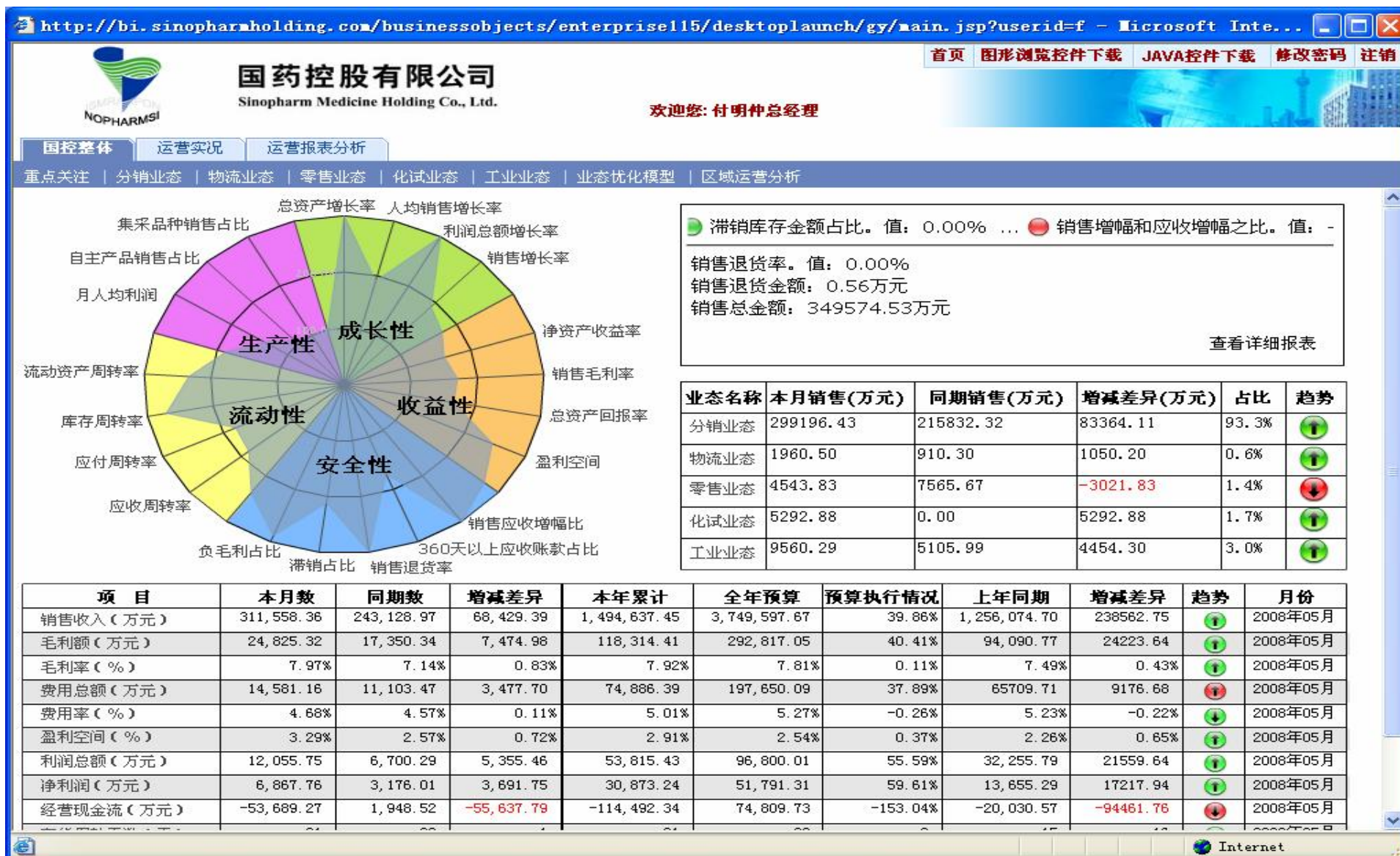


是否以最经济合理的方式，实现现场支持服务？

决策支持需要按角色划分（高层驾驶舱）



决策支持需要按角色划分（高层）



商务智能需要按角色划分（中层）

http://bi.sinopharmholding.com/businessobjects/enterprise115/desktoplaunch/gy/main.jsp?userid=f - Microsoft Inte...

国药控股有限公司
Sinopharm Medicine Holding Co., Ltd.

欢迎您: 付明仲总经理

国控整体 | 运营实况 | 运营报表分析

重点关注 | 分销业态 | 物流业态 | 零售业态 | 化试业态 | 工业业态 | 业态优化模型 | 区域运营分析

我的书签

应收账款分析

- 应收账款账龄结构分析
- 客户应收排名分析
- 公司应收排名分析
- 品种应收排名分析
- 一年以上和超红线应收账款分
- 一年以上应收分类客户排名分
- 红线以上一年以下业态客户应

客户分析

品种分析

供应商分析

库存分析

人均效益分析

- 销售收入进度跟踪(财务)
- 销售情况分析(运营)
- 关联交易销售分析

2008年06月应收账款账龄结构

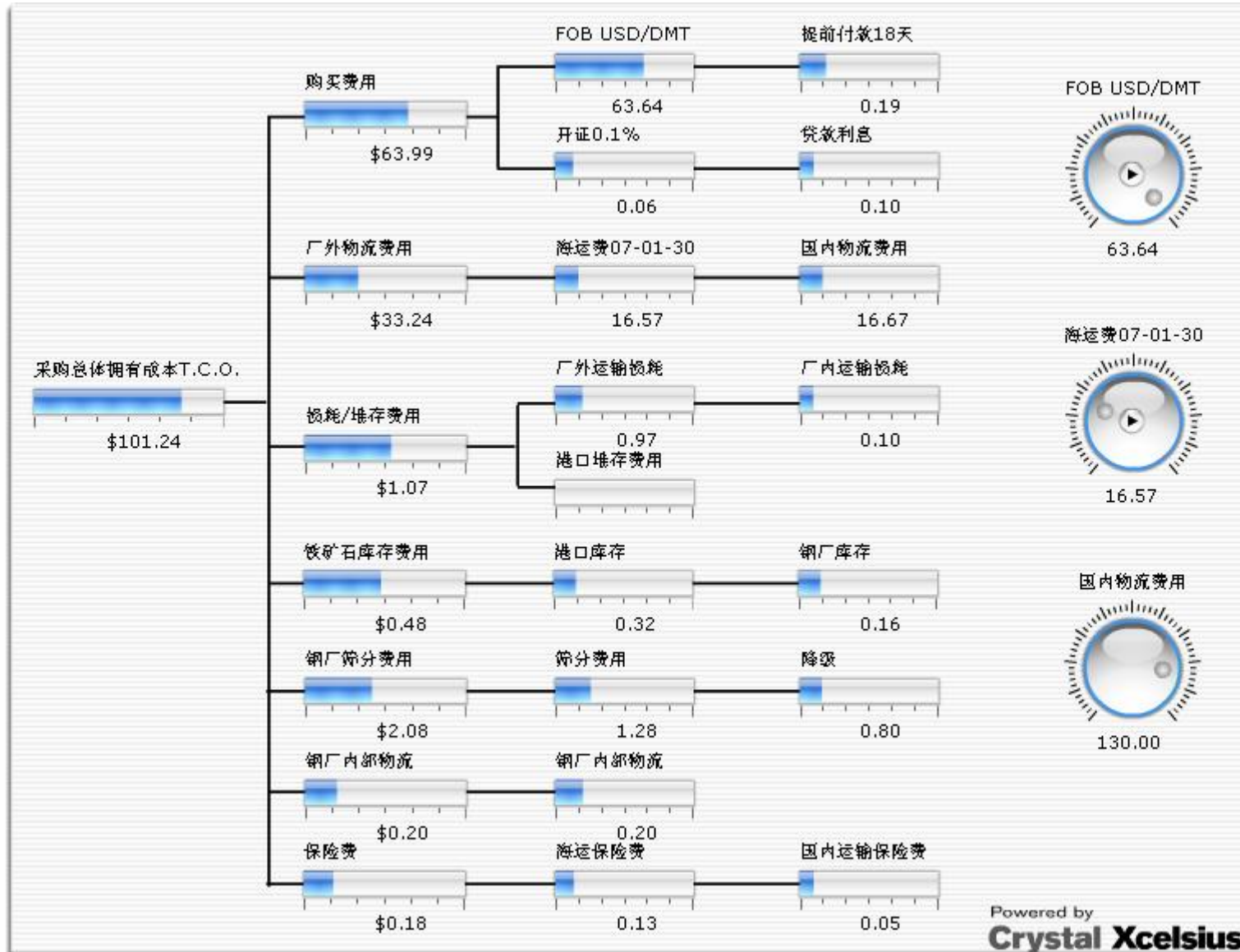
刷新时间: 08-6-16下午02时21分12秒

单位: 万元

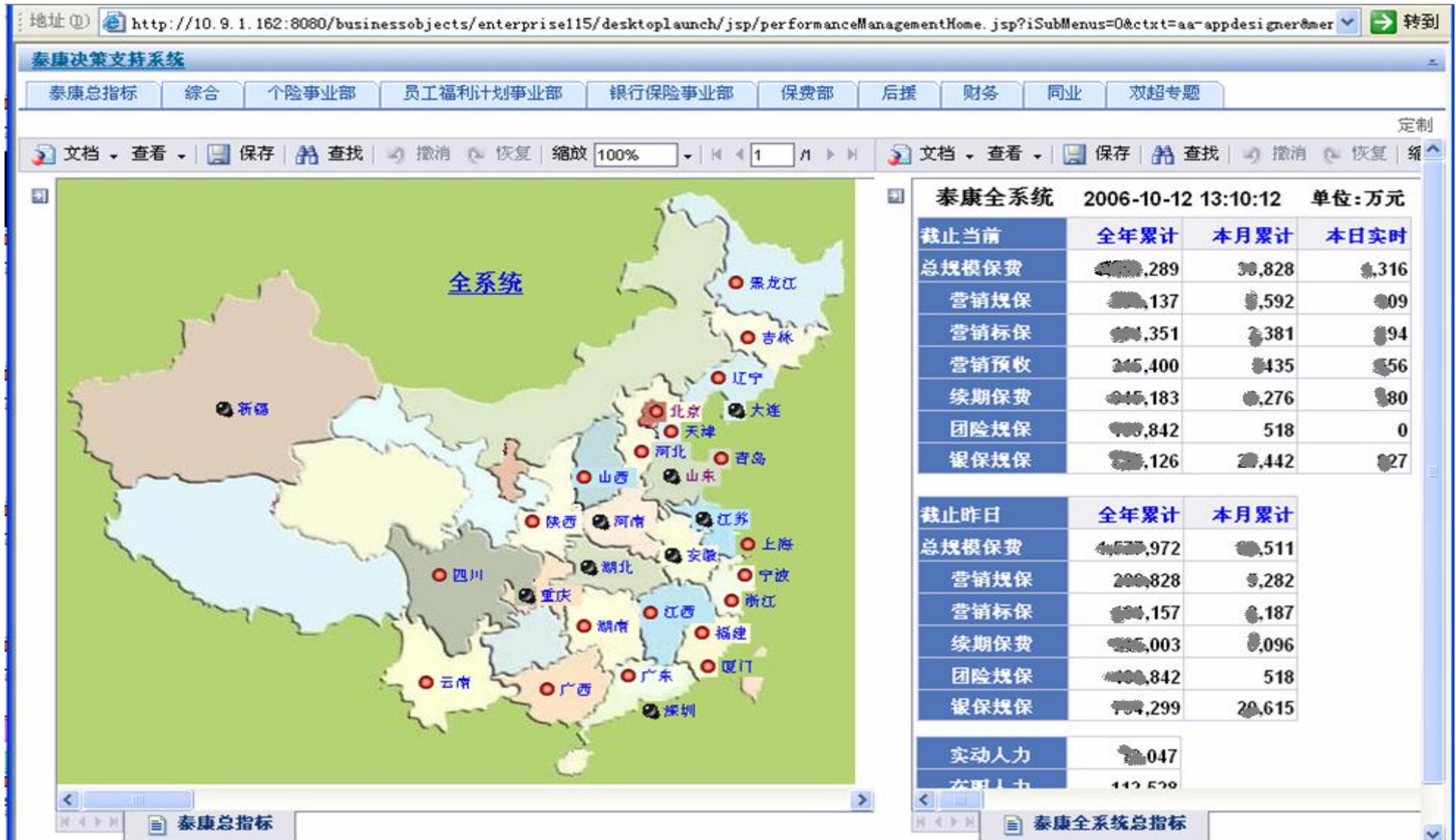
公司名称	360天以上		181-360天内		151-180天内		121-150天内		91-120天内		61-90
	应收余额	占比	应收余额	占比	应收余额	占比	应收余额	占比	应收余额	占比	应收余额
上海分公司	670.95	0.08%	1,384.64	0.16%	1,718.06	0.19%	3,635.07	0.41%	8,006.52	0.91%	19,555.80
北京华鸿	2.74	0.00%	520.90	0.06%	1,155.68	0.13%	1,640.13	0.19%	2,656.49	0.30%	5,632.47
国控北京	-0.55	-0.00%	695.64	0.08%	2,346.85	0.27%	4,027.01	0.46%	5,718.21	0.65%	13,826.25
国控南宁	18.12	0.00%	862.27	0.10%	819.09	0.09%	969.38	0.11%	2,081.09	0.24%	3,673.51
国控天津	1,311.64	0.15%	5,538.26	0.63%	5,600.28	0.63%	5,843.56	0.66%	8,310.47	0.94%	16,222.29
国控山西	96.75	0.01%	1,641.49	0.19%	1,150.23	0.13%	1,326.59	0.15%	1,896.86	0.21%	2,449.60
国控广州	265.33	0.03%	928.95	0.11%	1,102.42	0.12%	2,487.18	0.28%	5,964.19	0.67%	17,534.00
国控柳州	38.24	0.00%	862.93	0.10%	685.67	0.08%	693.96	0.08%	1,013.07	0.11%	1,915.03
国控江苏	921.75	0.10%	932.46	0.11%	1,041.05	0.12%	1,774.44	0.20%	3,594.90	0.41%	6,016.11
国控沈阳	80.65	0.01%	610.91	0.07%	1,250.21	0.14%	2,320.04	0.26%	4,061.68	0.46%	6,686.37
国控浙江	-0.66	-0.00%	18.38	0.00%	62.64	0.01%	275.57	0.03%	839.59	0.10%	2,485.69
国控湖北							757.97	0.09%	3,089.00	0.35%	4,658.10
国药股份	192.99	0.02%	1,941.91	0.22%	3,690.16	0.42%	5,273.04	0.60%	6,922.23	0.78%	13,986.37

Internet

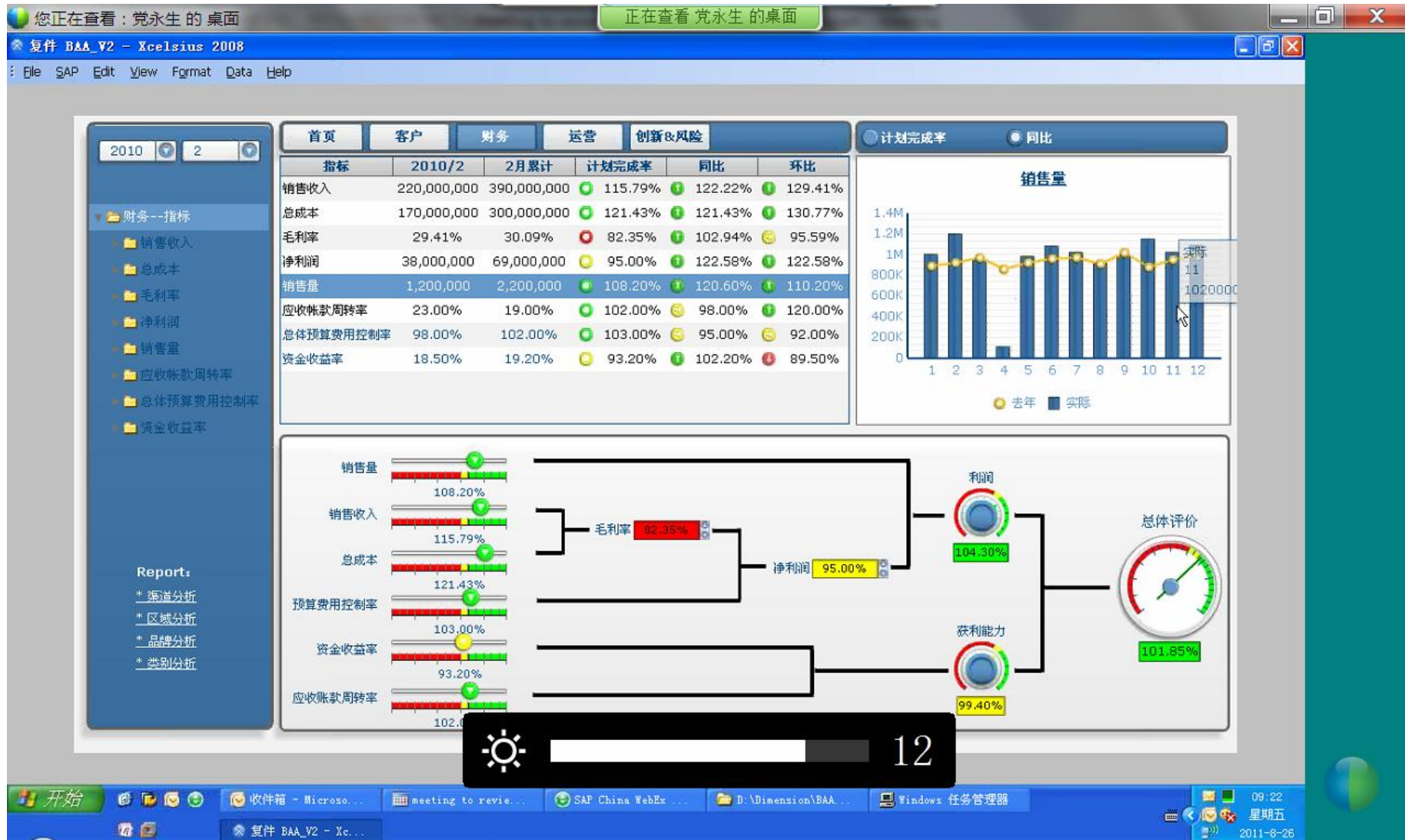
全员商务智能



指标和界面设计是领导决策系统的关键



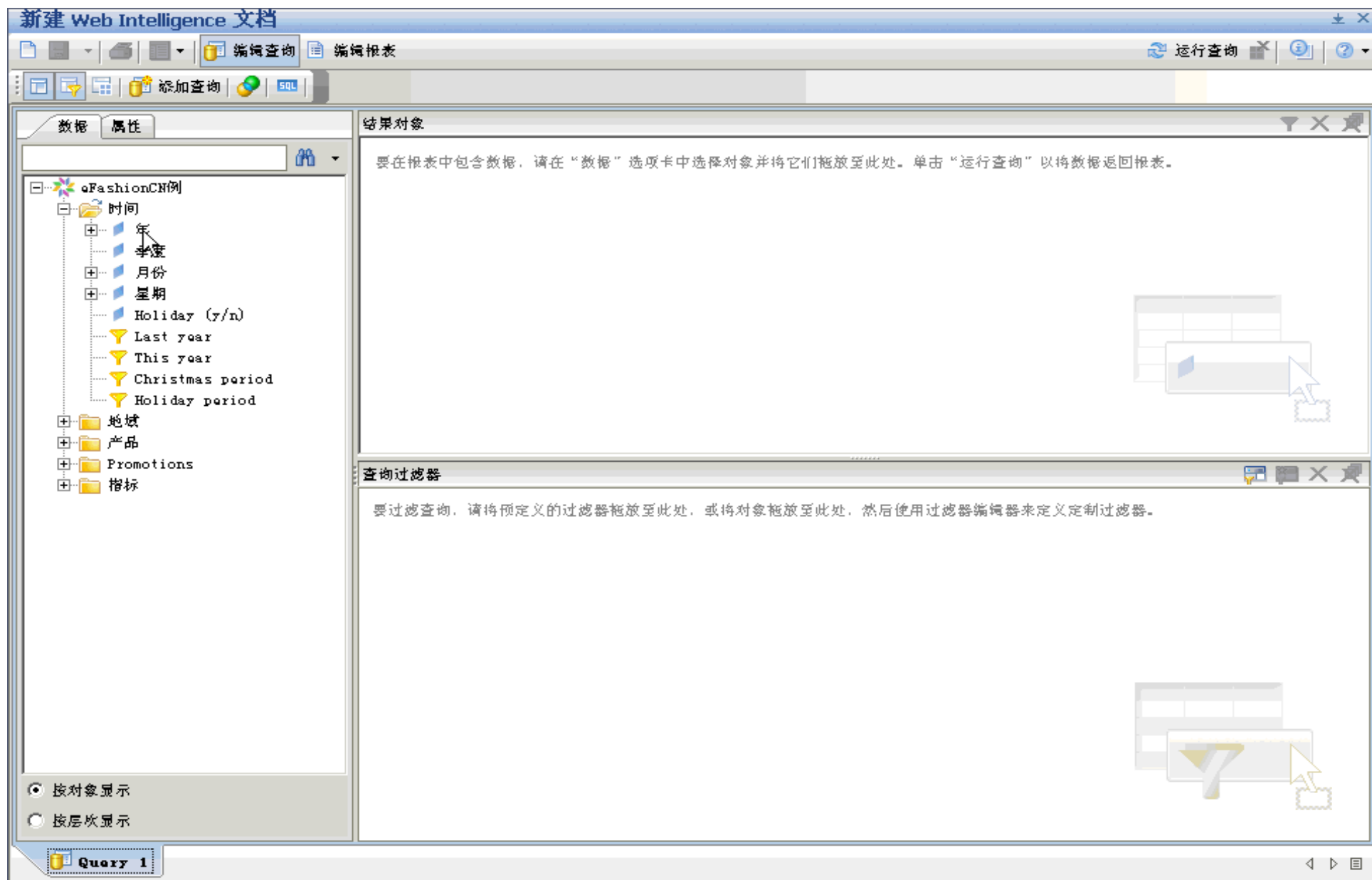
指标和界面设计是领导决策系统的关键



安全生产分析(HSE)



将业务报表分析交给业务人员去做





谢谢



鲁百年博士

Email: Lincoln.lu@sap.com

Mobile Phone: 13301110524